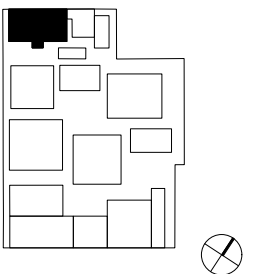


Areal Industriestrasse Luzern

Längsschnitt

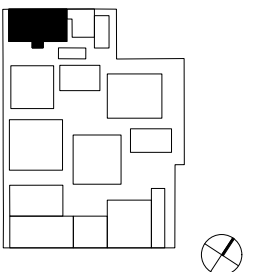
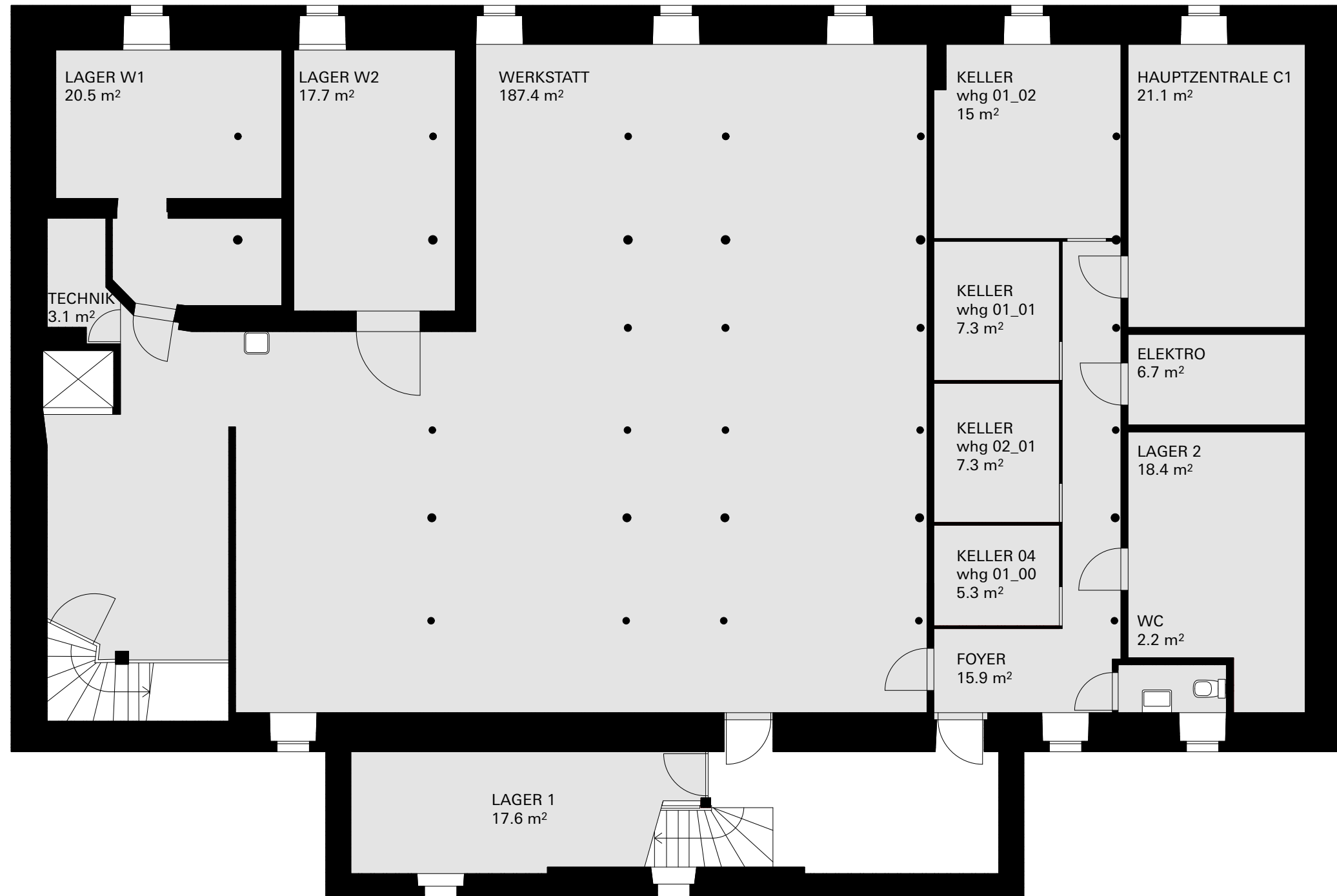


Areal Industriestrasse Luzern

Untergeschoss

Gesamt

Nutzfläche	344.5 m ²
Aussennutzfläche	0.0 m ²
Hauptnutzfläche	0.0 m ²
Nebennutzfläche*	344.5 m ²



Areal Industriestrasse Luzern

Hochparterre

Gesamt

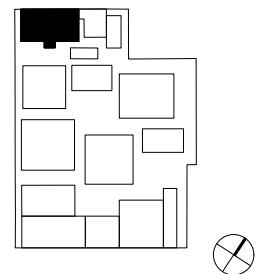
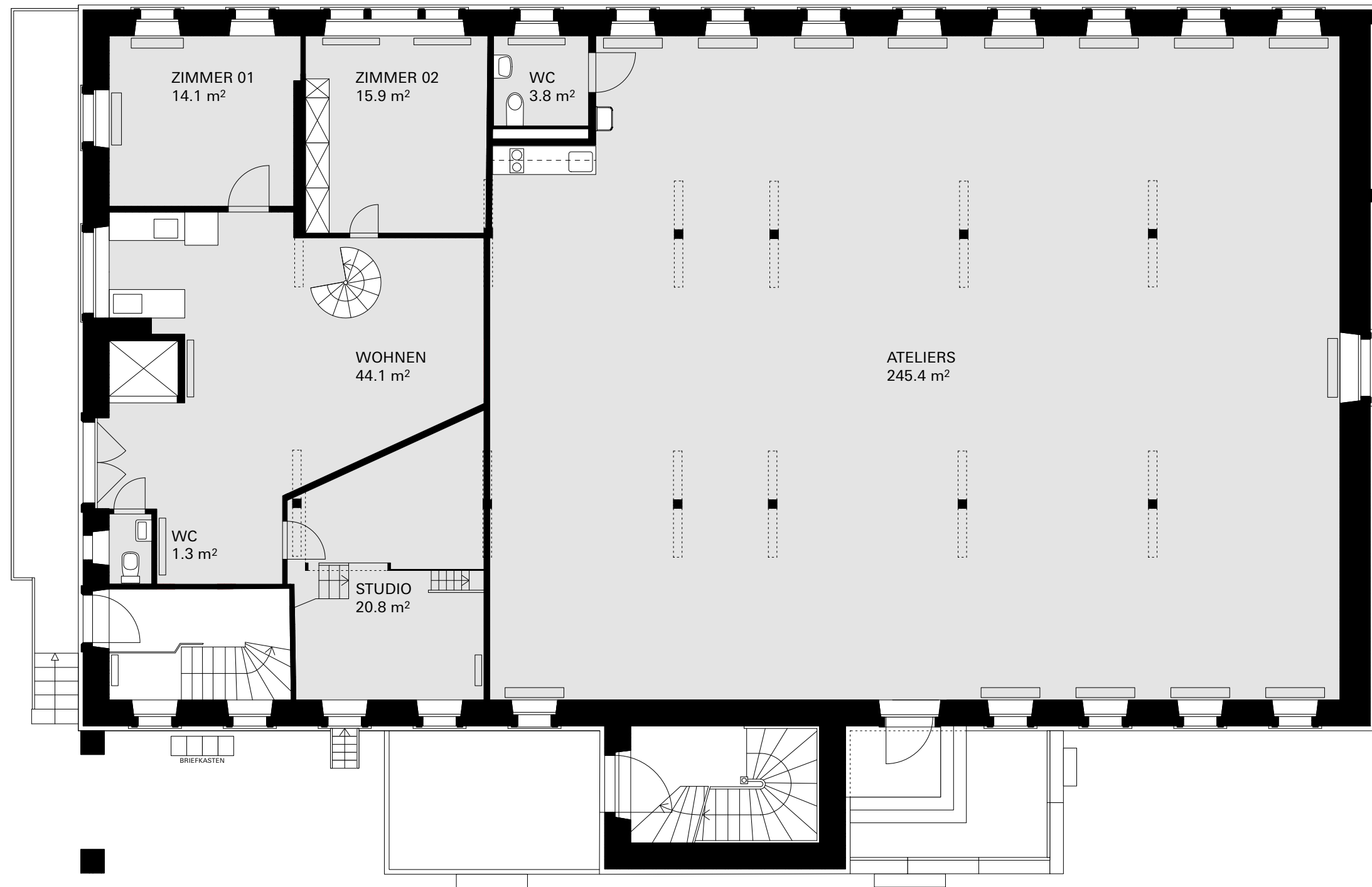
Nutzfläche	345.5 m ²
Aussennutzfläche	0.0 m ²
Hauptnutzfläche	345.5 m ²
Nebennutzfläche*	0.0 m ²

Wohnen

Nutzfläche Wohnen	96.3 m ²
Aussennutzfläche	0.0 m ²
HNF Wohnen	96.3 m ²
NNF Wohnen	0.0 m ²

Gewerbe

Nutzfläche Gewerbe	249.2 m ²
Aussennutzfläche	0.0 m ²
HNF Gewerbe	249.2 m ²
NNF Gewerbe	0.0 m ²

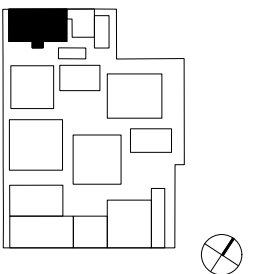


Areal Industriestrasse Luzern

1. Obergeschoss

Gross WG

Nutzfläche	343.7 m ²
Aussennutzfläche	2.1 m ²
Hauptnutzfläche	335.5 m ²
Nebennutzfläche*	8.2 m ²
Nebennutzfläche*	= Reduits



Areal Industriestrasse Luzern

Dachgeschoss

Gross WG

Nutzfläche 342.7 m²
Aussennutzfläche 0 m²
Hauptnutzfläche 294.9 m²
Nebennutzfläche* 47.8 m²
Nebennutzfläche* = Reduit und Flächen in Dachschräge, Raumhöhe ≤ 1.50m

