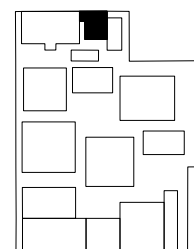
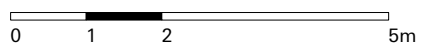
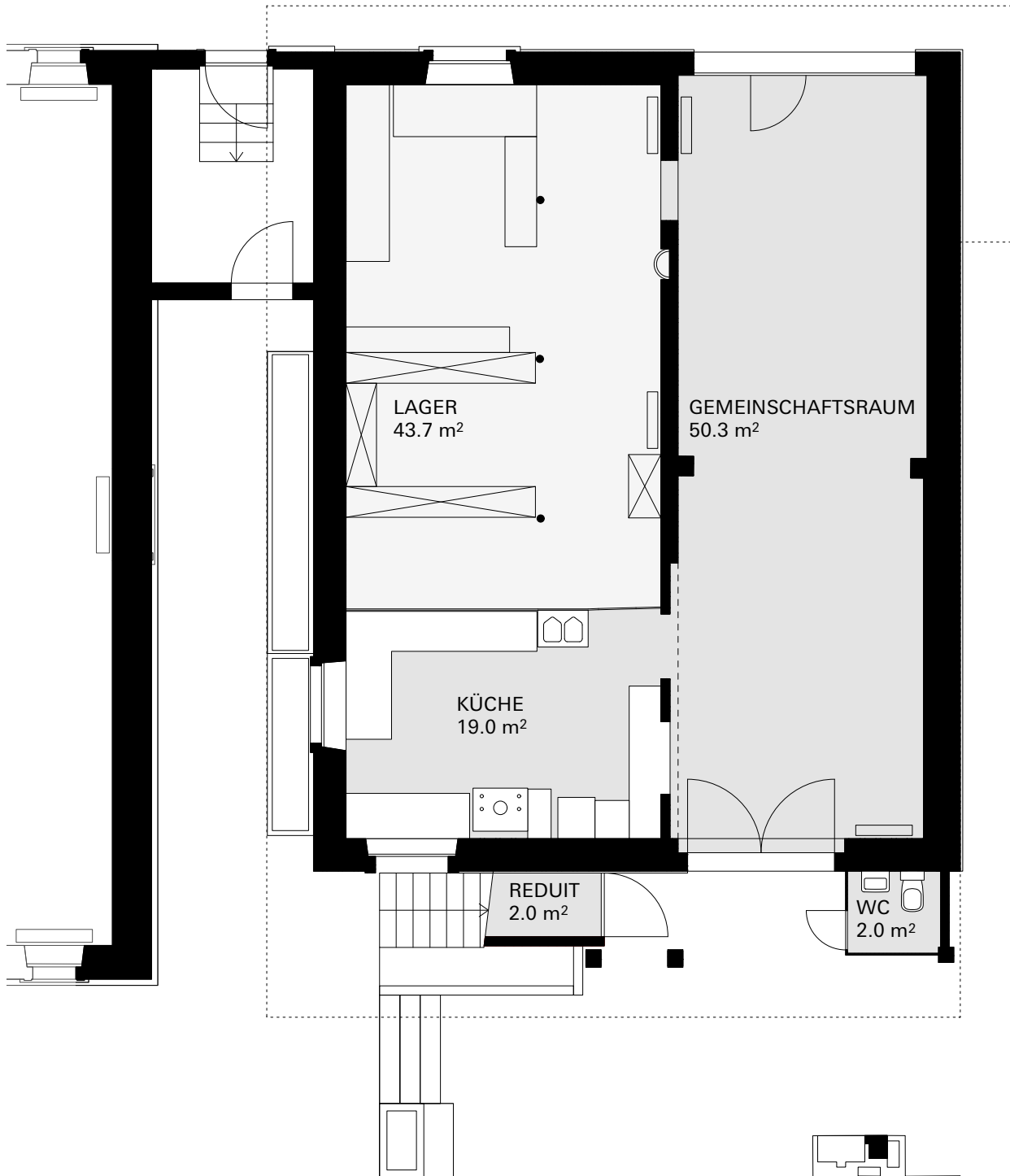


Areal Industriestrasse Luzern

Erdgeschoss

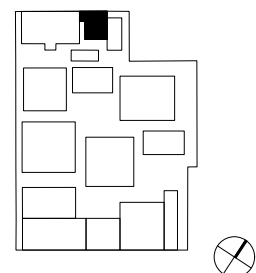
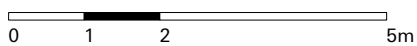
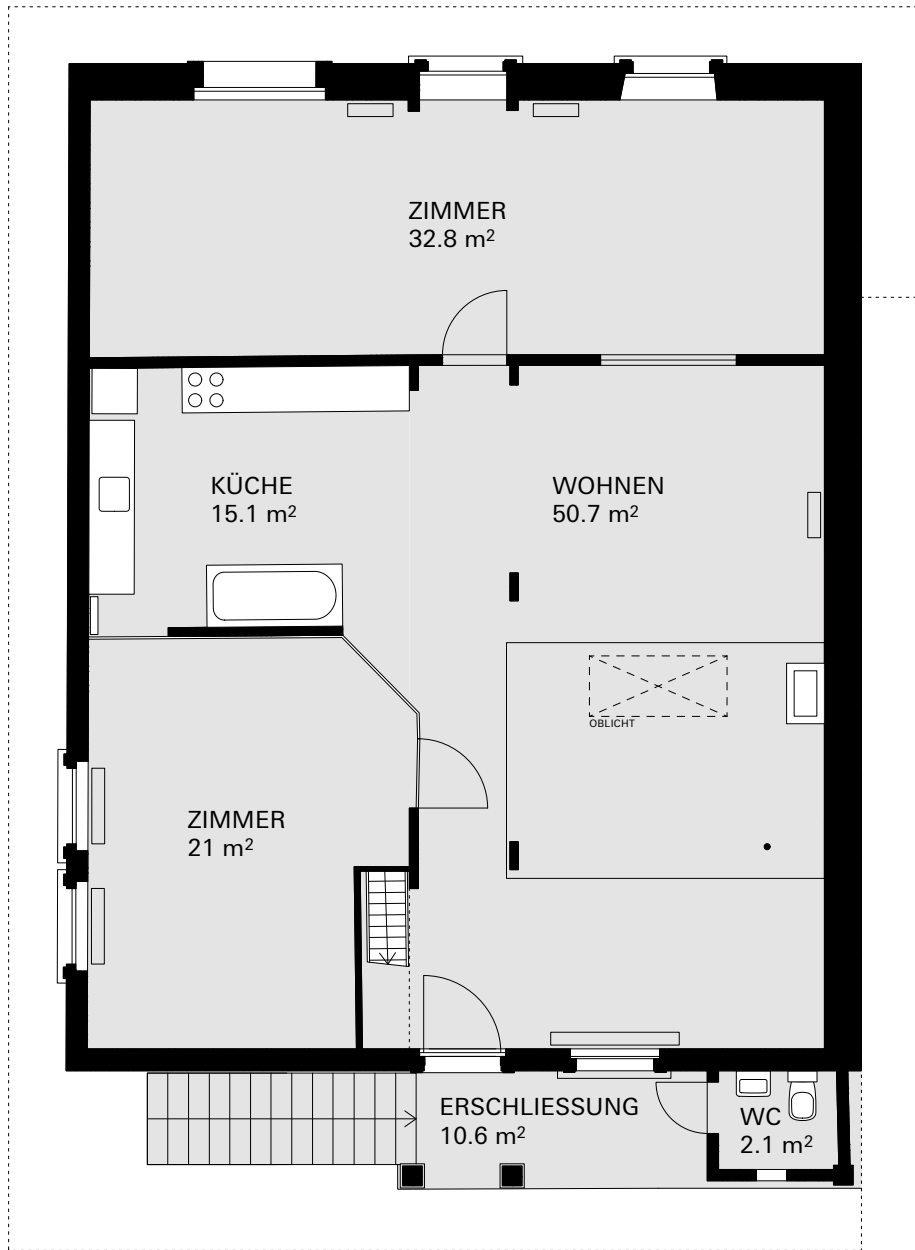
Nutzfläche	113.0 m ²
Aussennutzfläche	4.0 m ²
Hauptnutzfläche	69.3 m ²
Nebennutzfläche	43.7 m ²



Areal Industriestrasse Luzern

1. Obergeschoss

Nutzfläche	119.8 m ²
Aussennutzfläche	12.7 m ²
Hauptnutzfläche	119.8 m ²
Nebennutzfläche	0.0 m ²



Areal Industriestrasse Luzern

2. Obergeschoss

Nutzfläche	139.9 m ²
Aussennutzfläche	0.0 m ²
Hauptnutzfläche	78.0 m ²
Nebennutzfläche*	61.9 m ²
Nebennutzfläche	= Flächen in Dachschräge, Raumhöhe ≤ 1.50m

