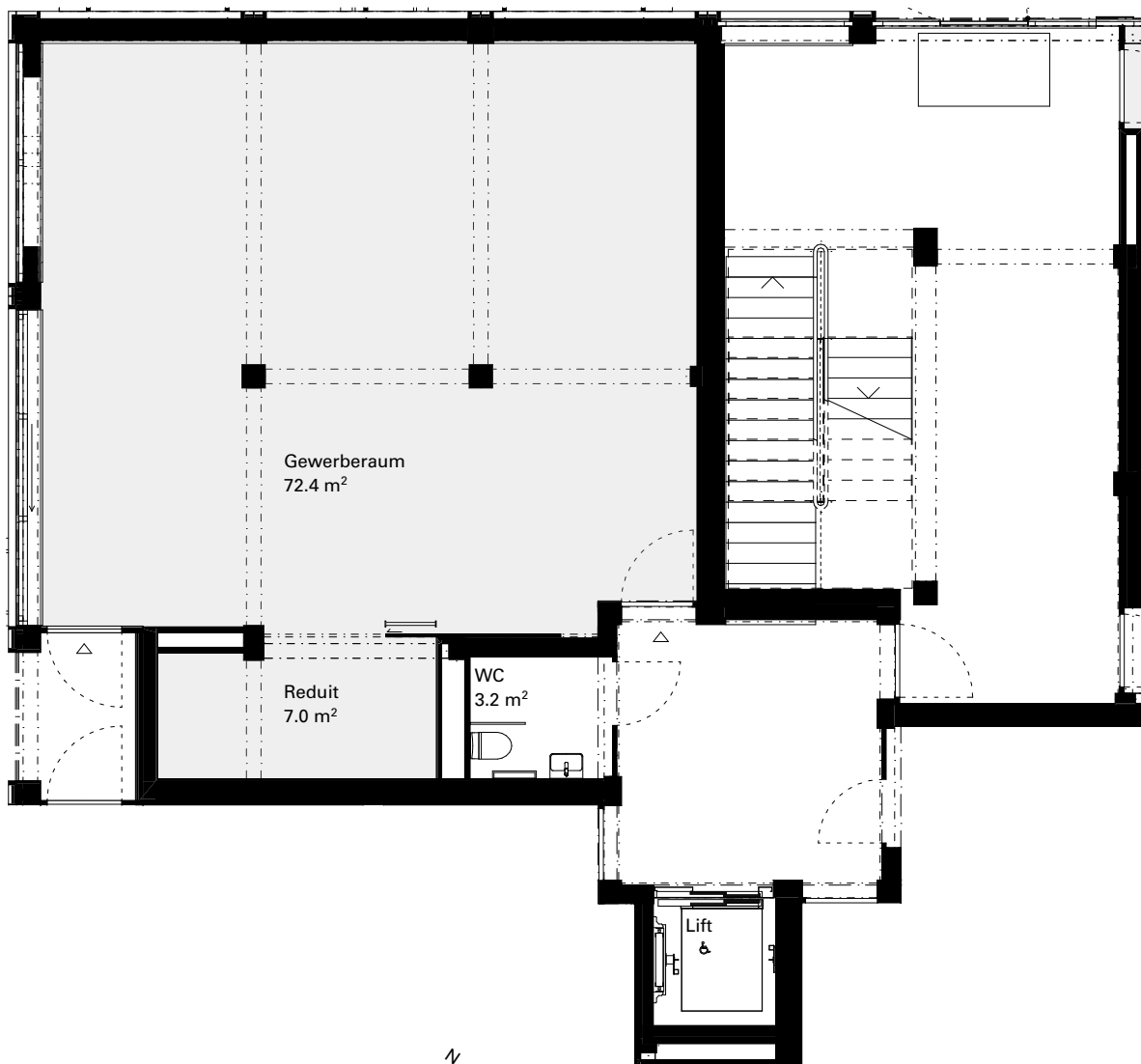


Areal Industriestrasse Luzern

Erdgeschoss
G0.1
Gewerbe

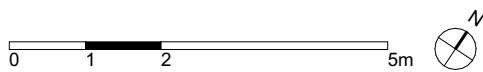
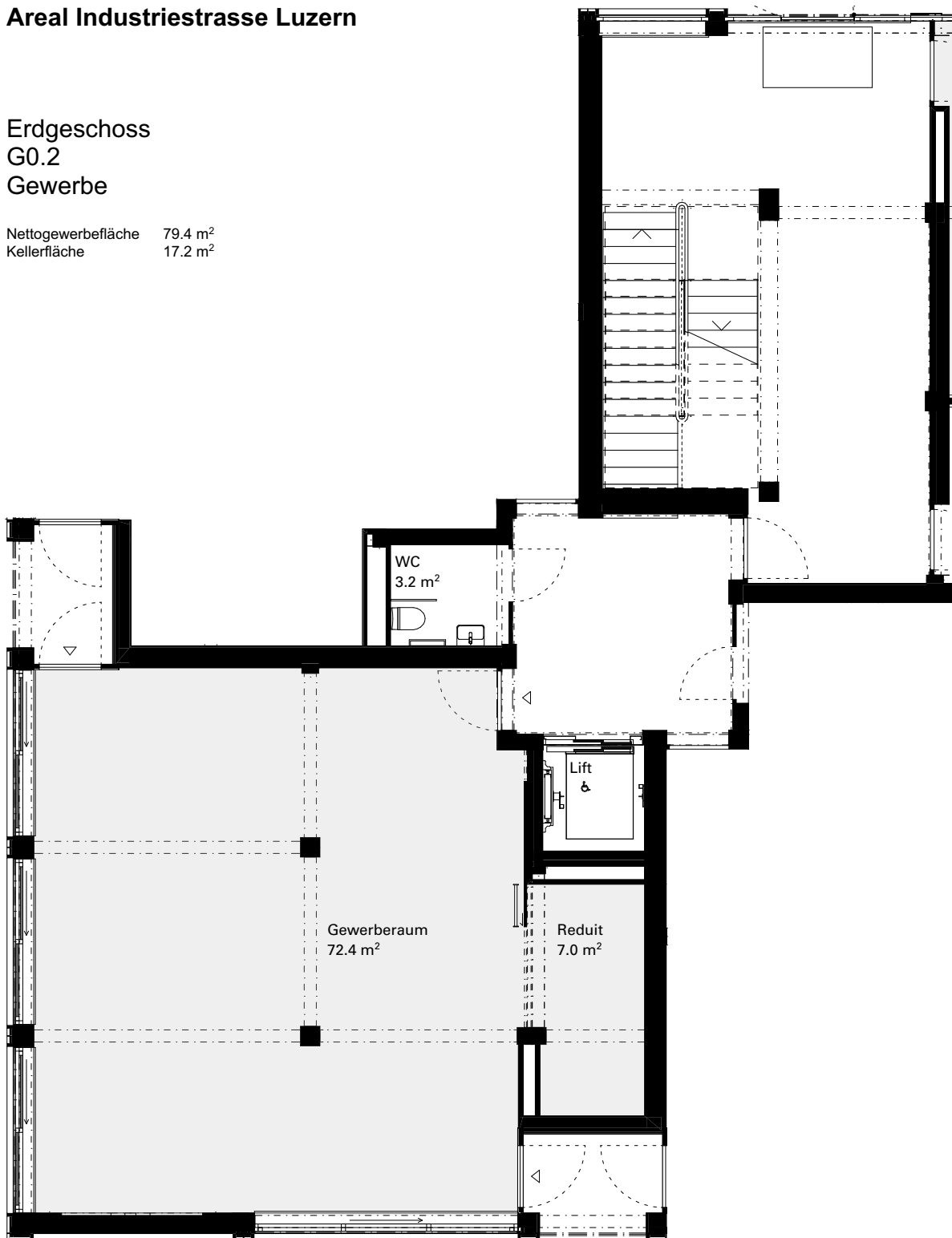
Nettogewerbefläche 79.4 m²
Kellerfläche 18.8 m²



Areal Industriestrasse Luzern

Erdgeschoss
G0.2
Gewerbe

Nettogewerbefläche 79.4 m²
Kellerfläche 17.2 m²



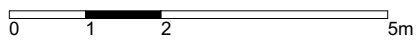
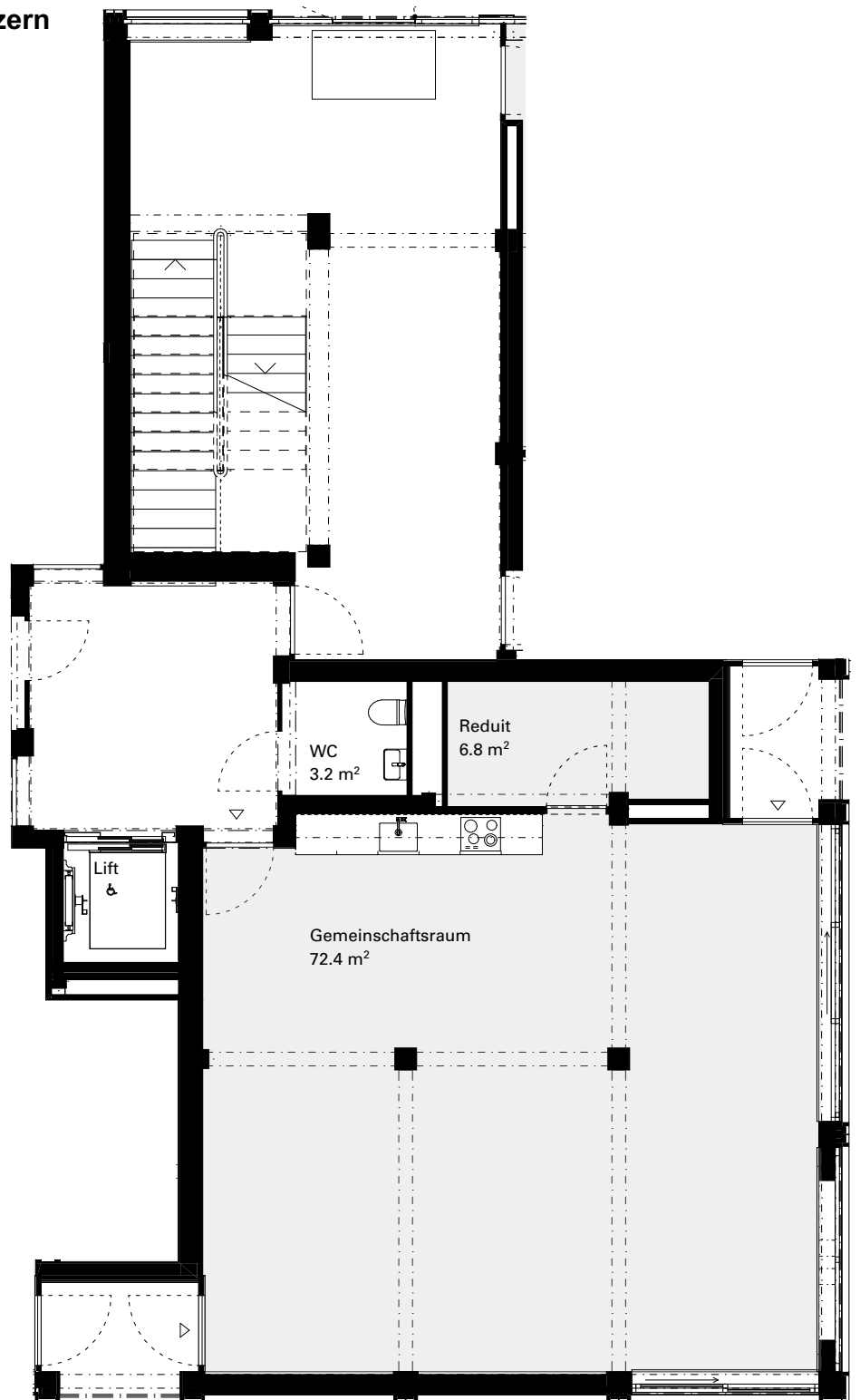
Areal Industriestrasse Luzern

Erdgeschoss

G0.3

Gemeinschaftsraum

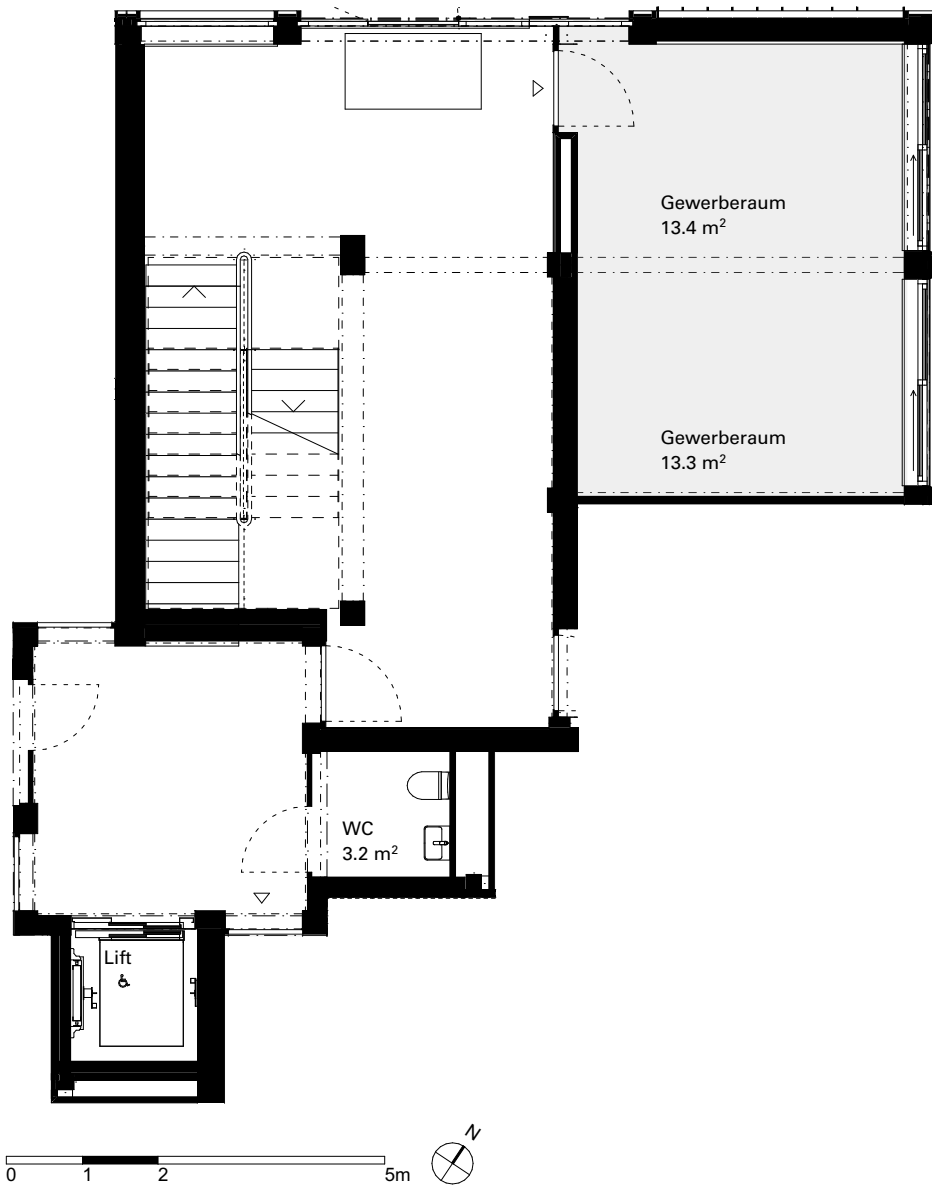
Nettogewerbefläche 79.3 m²



Areal Industriestrasse Luzern

Erdgeschoss
G0.4
Gewerbe Zumietbar

Nettogewerbefläche 26.7 m²



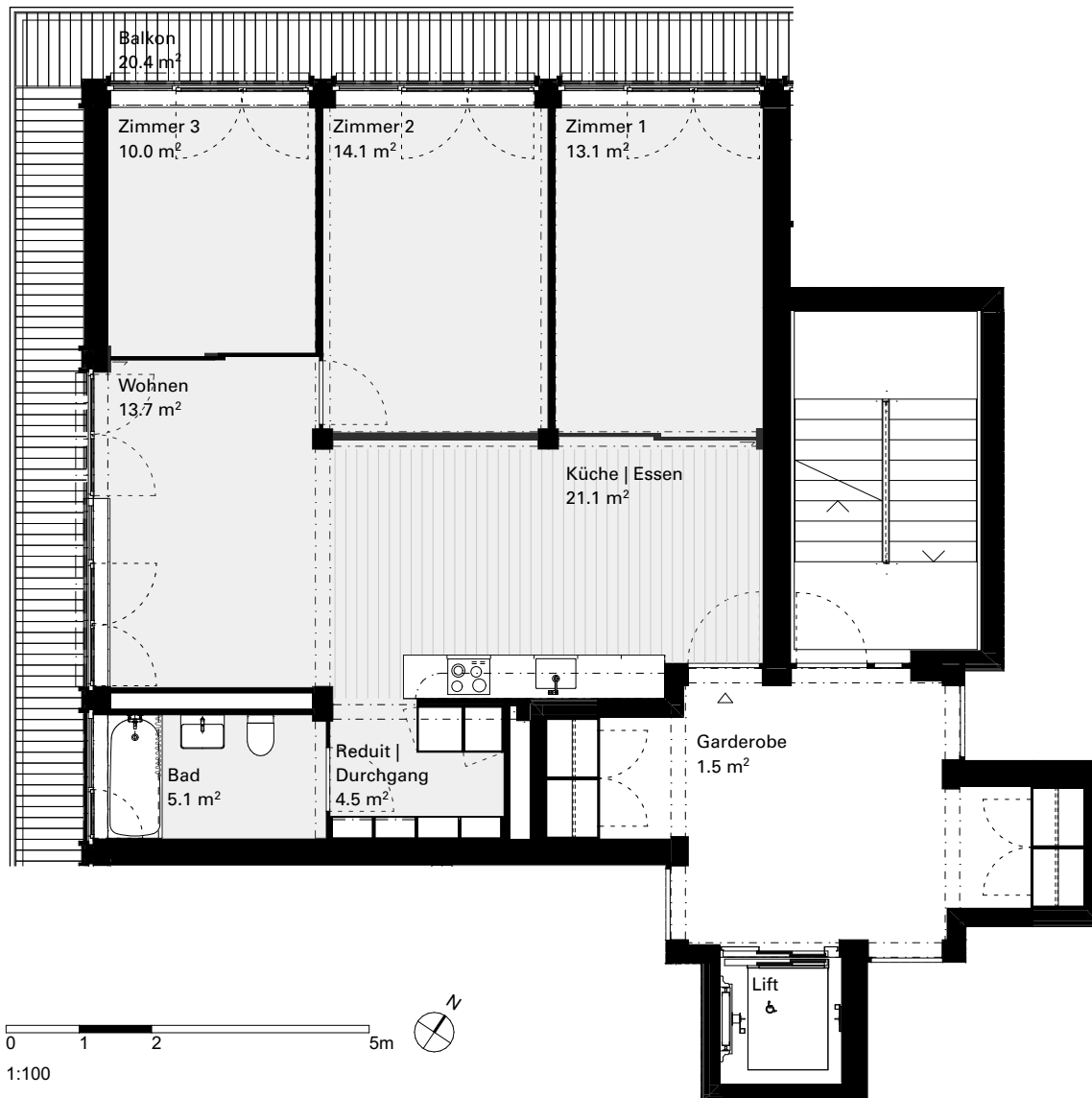
Areal Industriestrasse Luzern

1. Obergeschoss

04_01a

4.5-Zimmer-Wohnung

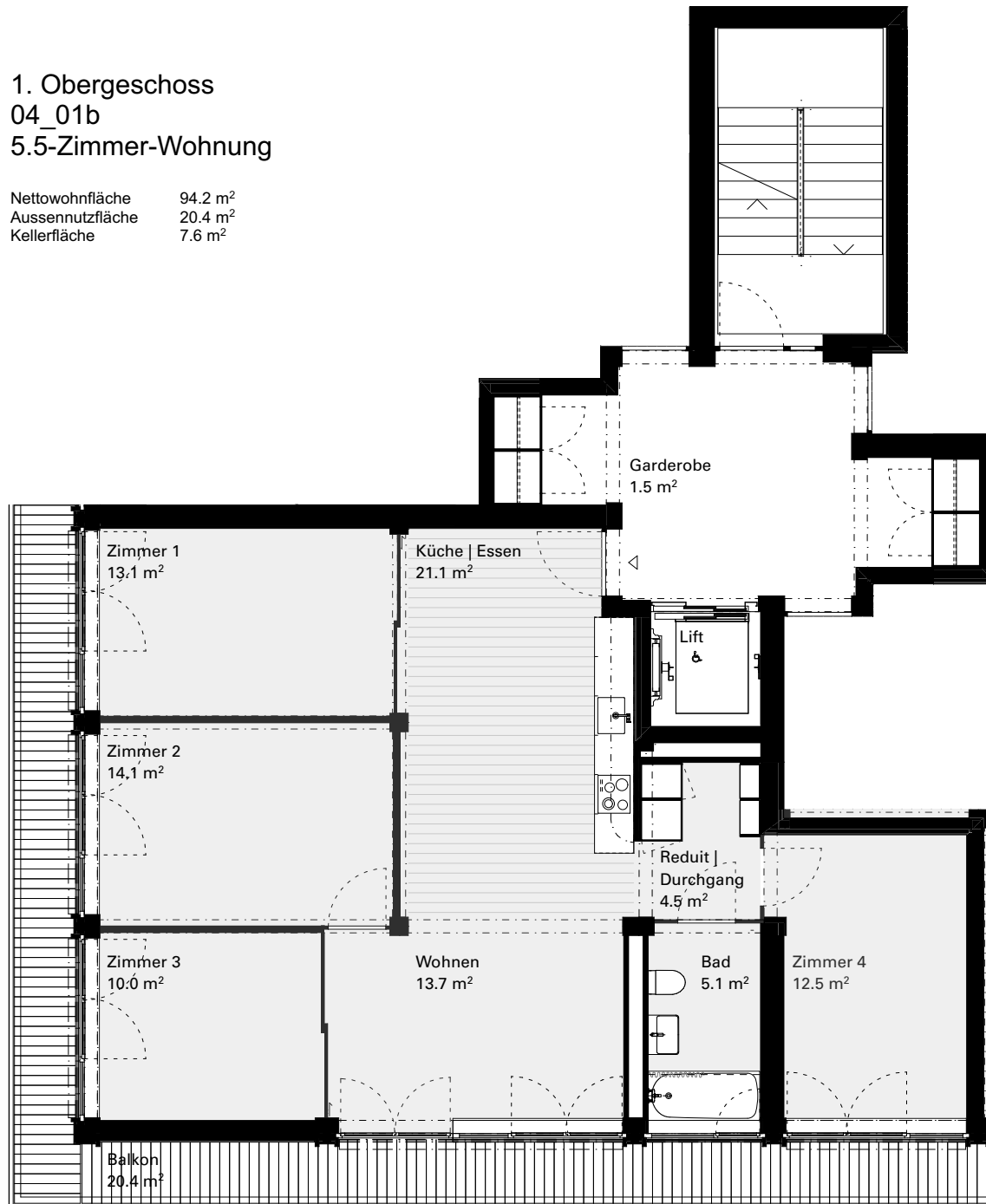
Nettowoohnfläche 81.6 m²
Aussennutzfläche 20.4 m²
Kellerfläche 7.3 m²



Areal Industriestrasse Luzern

1. Obergeschoss 04_01b 5.5-Zimmer-Wohnung

Nettowoohnfläche 94.2 m²
Aussennutzfläche 20.4 m²
Kellerfläche 7.6 m²



1:100

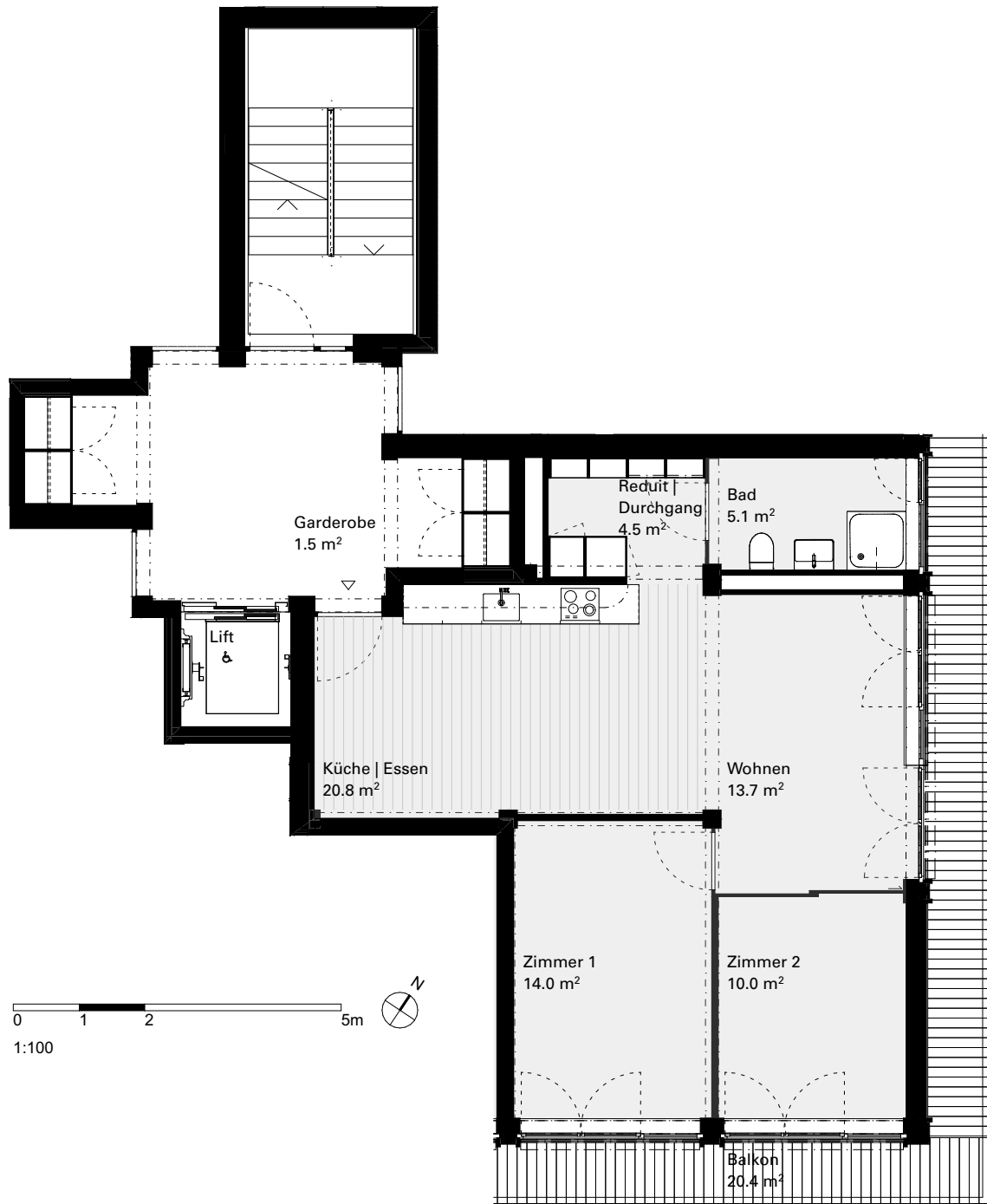
Areal Industriestrasse Luzern

1. Obergeschoss

04_01c

3.5-Zimmer-Wohnung

Nettowohnfläche 68.1 m²
Aussennutzfläche 20.4 m²
Kellerfläche 7.0 m²



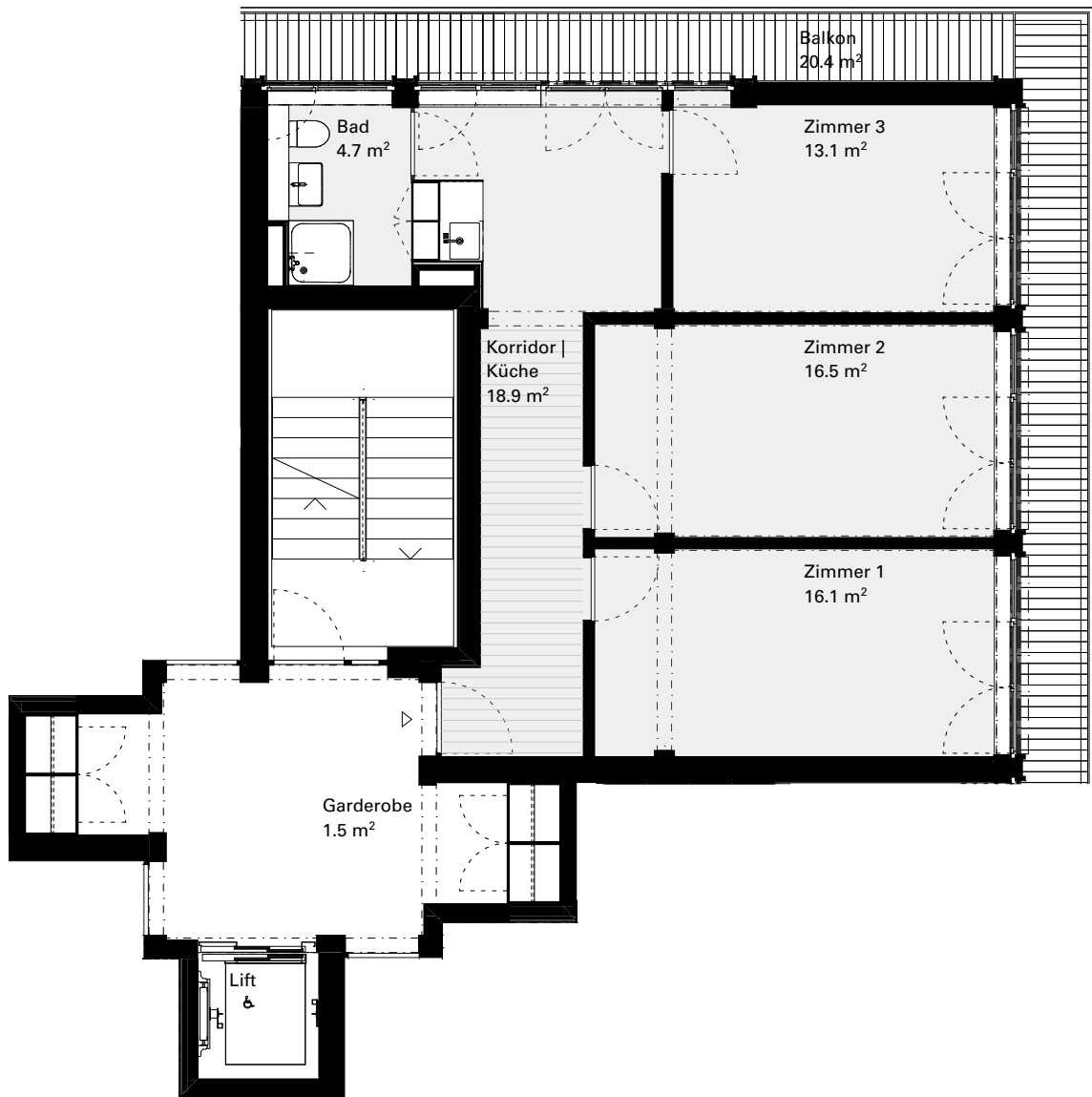
Areal Industriestrasse Luzern

1. Obergeschoss

04_01d

Separater Wohnraum

Nettowohnfläche 69.3 m²
Aussennutzfläche 20.4 m²



1:100

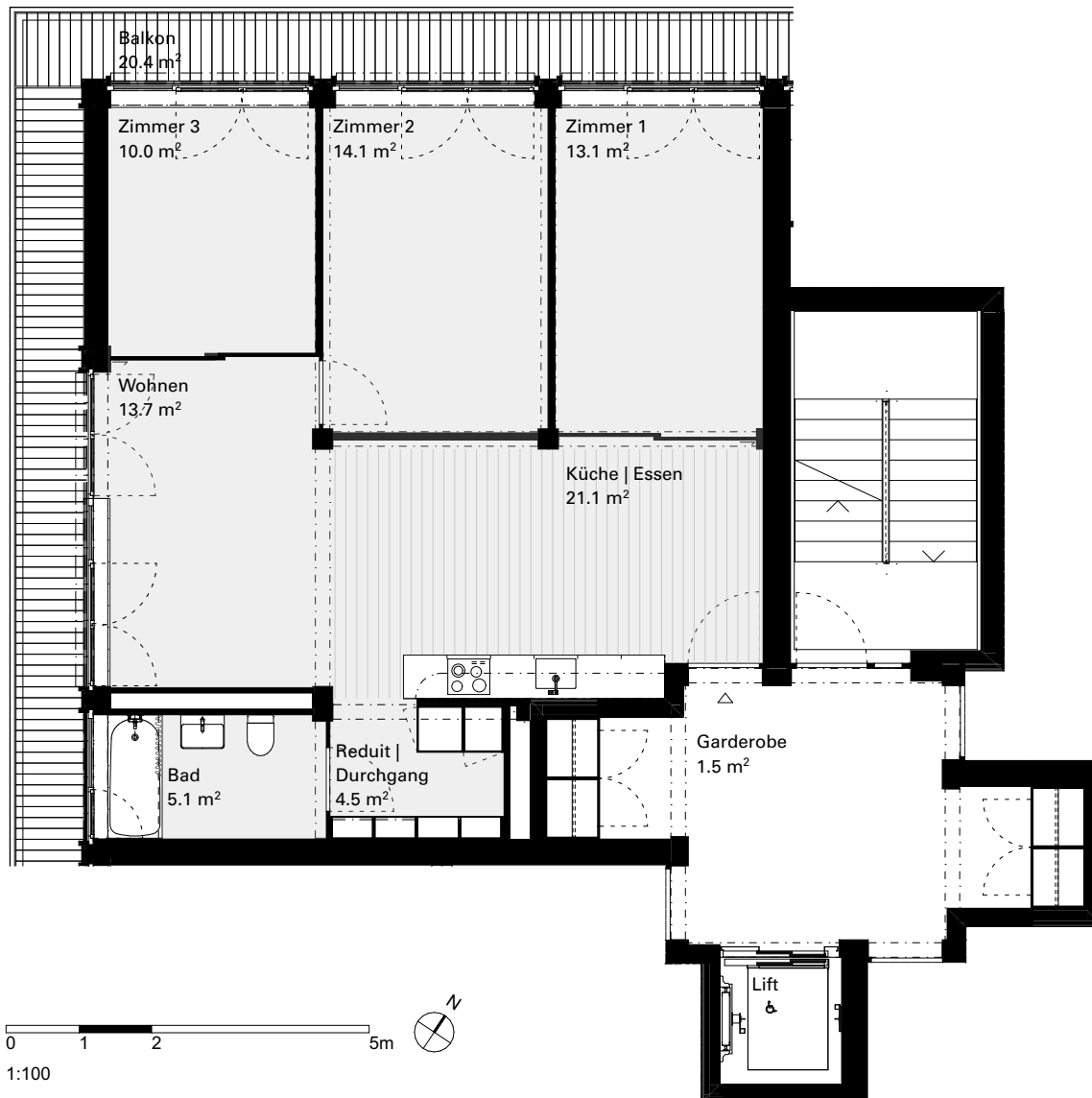
Areal Industriestrasse Luzern

2. Obergeschoss

04_02a

4.5-Zimmer-Wohnung

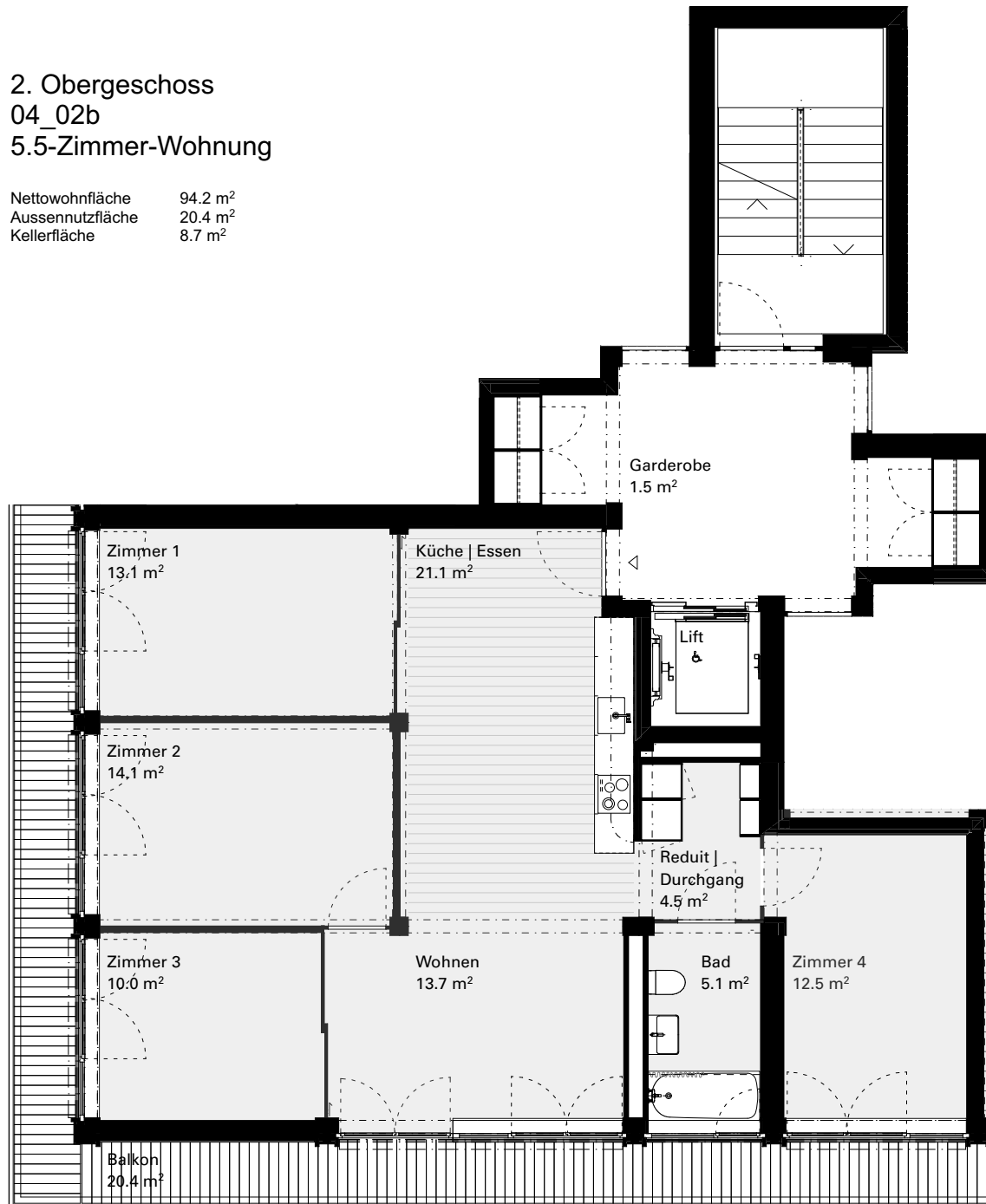
Nettowoohnfläche 81.6 m²
Aussennutzfläche 20.4 m²
Kellerfläche 7.3 m²



Areal Industriestrasse Luzern

2. Obergeschoss 04_02b 5.5-Zimmer-Wohnung

Nettowoohnfläche 94.2 m²
Aussennutzfläche 20.4 m²
Kellerfläche 8.7 m²



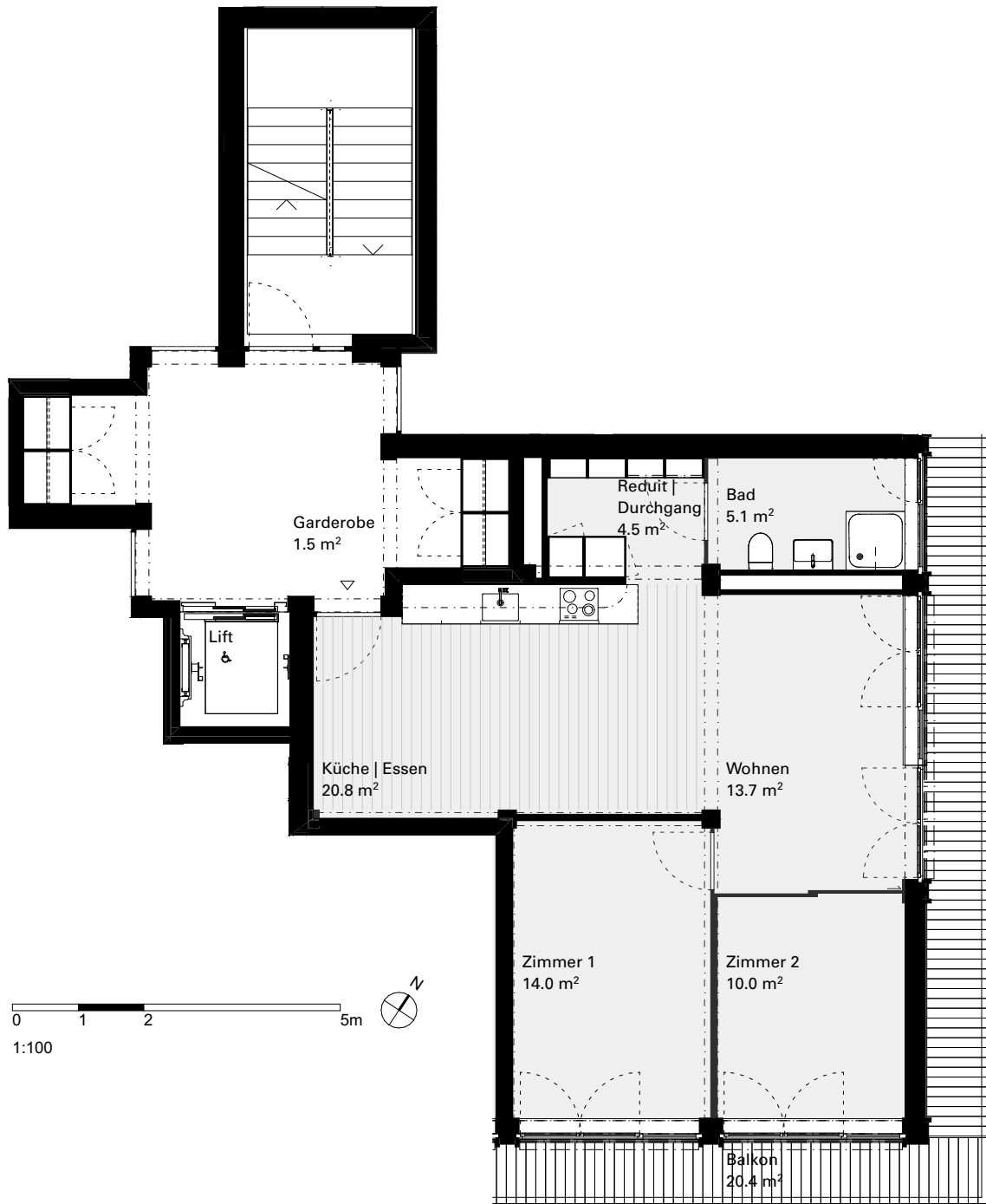
Areal Industriestrasse Luzern

2. Obergeschoss

04_02c

3.5-Zimmer-Wohnung

Nettowohnfläche 68.1 m²
Aussennutzfläche 20.4 m²
Kellerfläche 7.0 m²



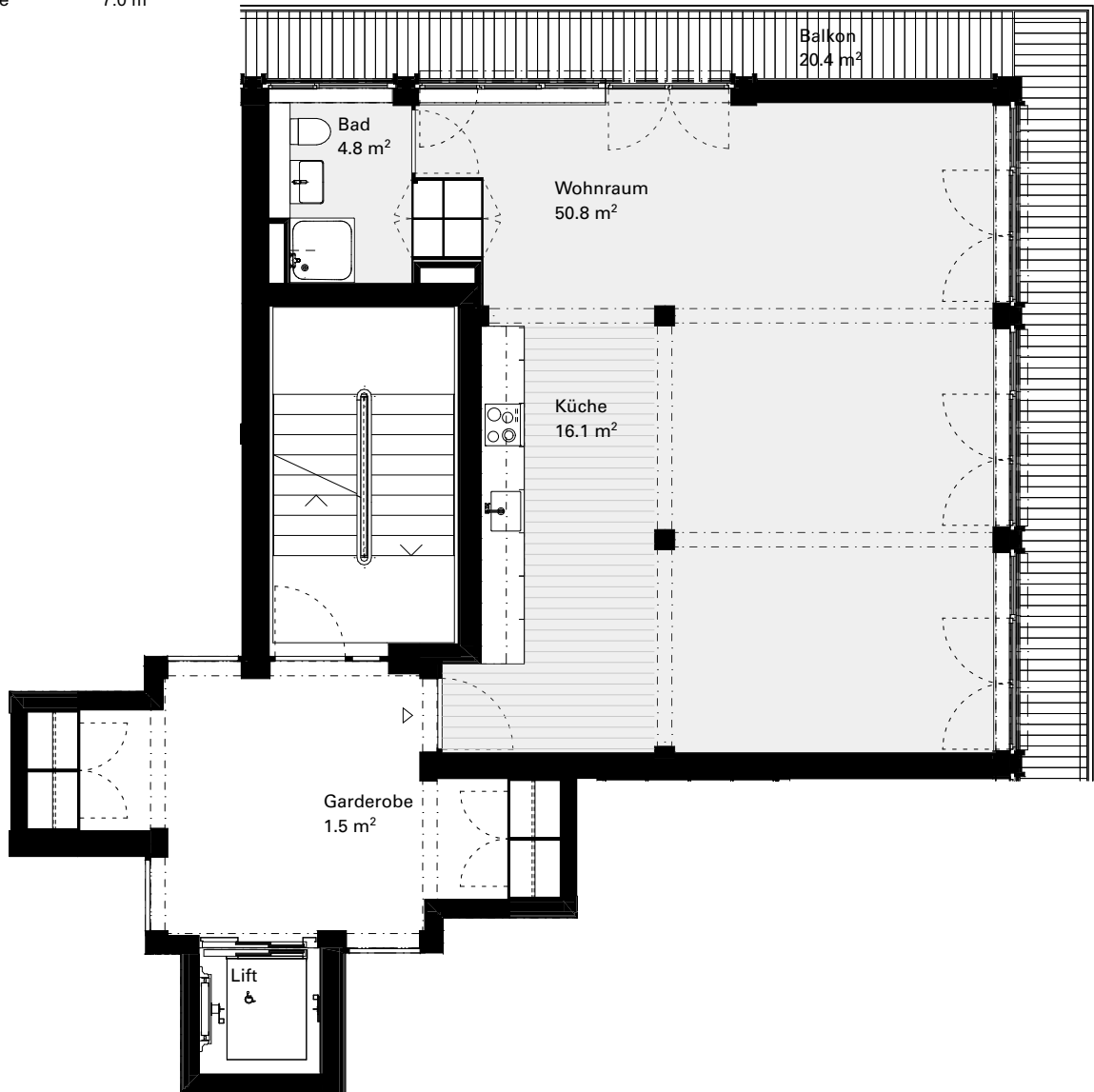
Areal Industriestrasse Luzern

2. Obergeschoss

04_02d

3.5-Zimmer-Wohnung

Nettowohnfläche 71.7 m²
Aussennutzfläche 20.4 m²
Kellerfläche 7.0 m²



1:100

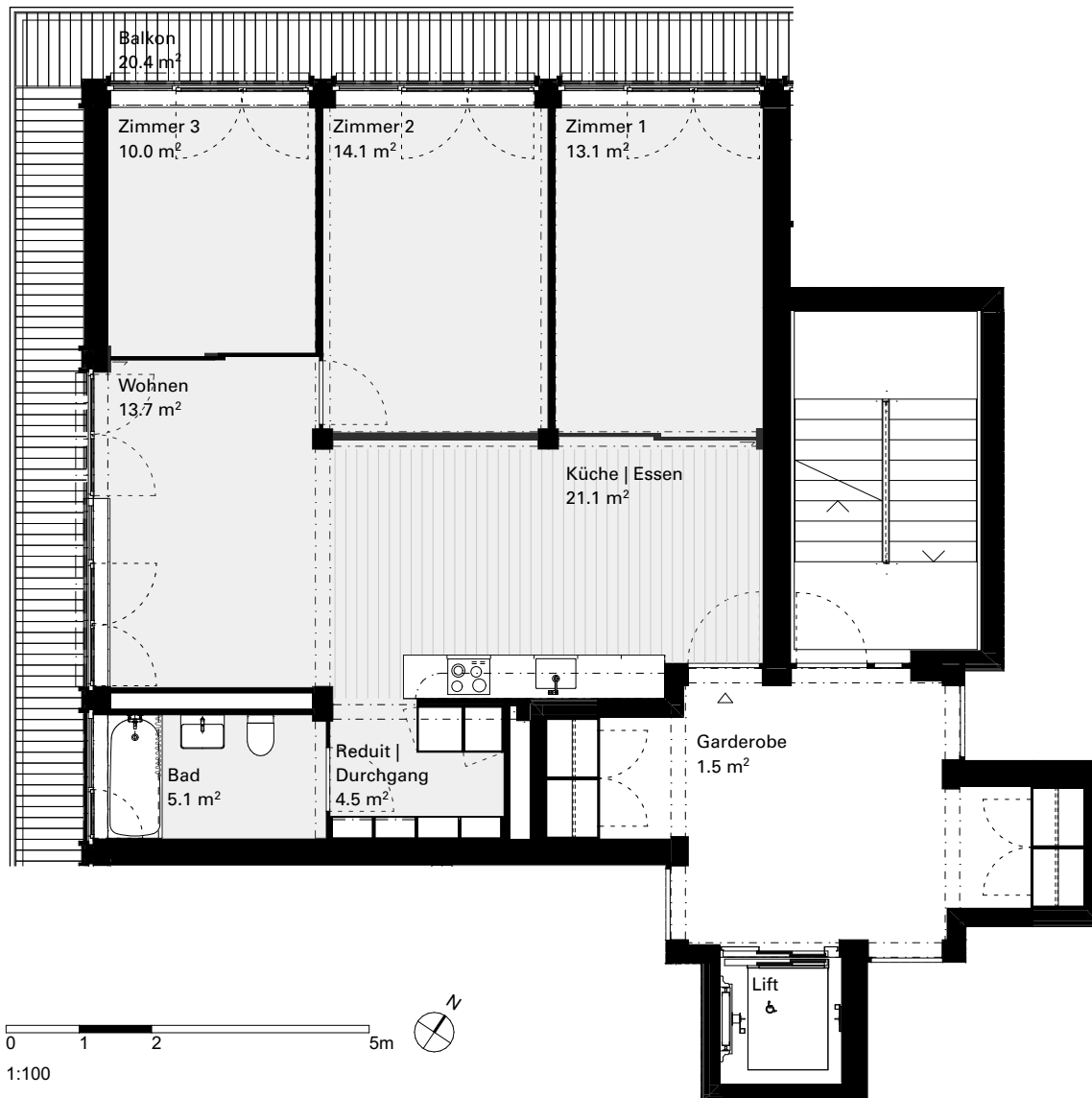
Areal Industriestrasse Luzern

3. Obergeschoss

04_03a

4.5-Zimmer-Wohnung

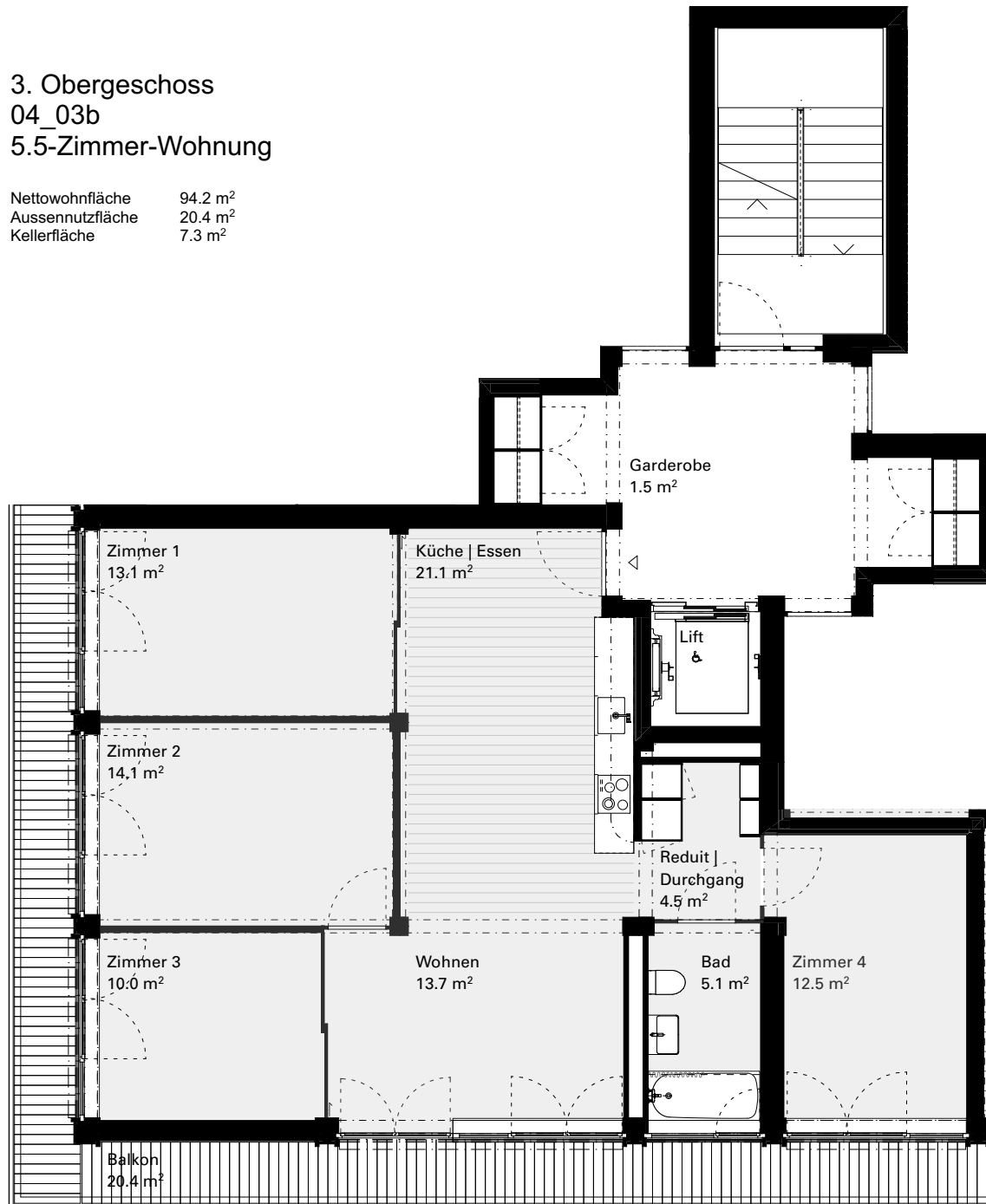
Nettowoohnfläche 81.6 m²
Aussennutzfläche 20.4 m²
Kellerfläche 7.3 m²



Areal Industriestrasse Luzern

3. Obergeschoss 04_03b 5.5-Zimmer-Wohnung

Nettowoohnfläche 94.2 m²
Aussennutzfläche 20.4 m²
Kellerfläche 7.3 m²



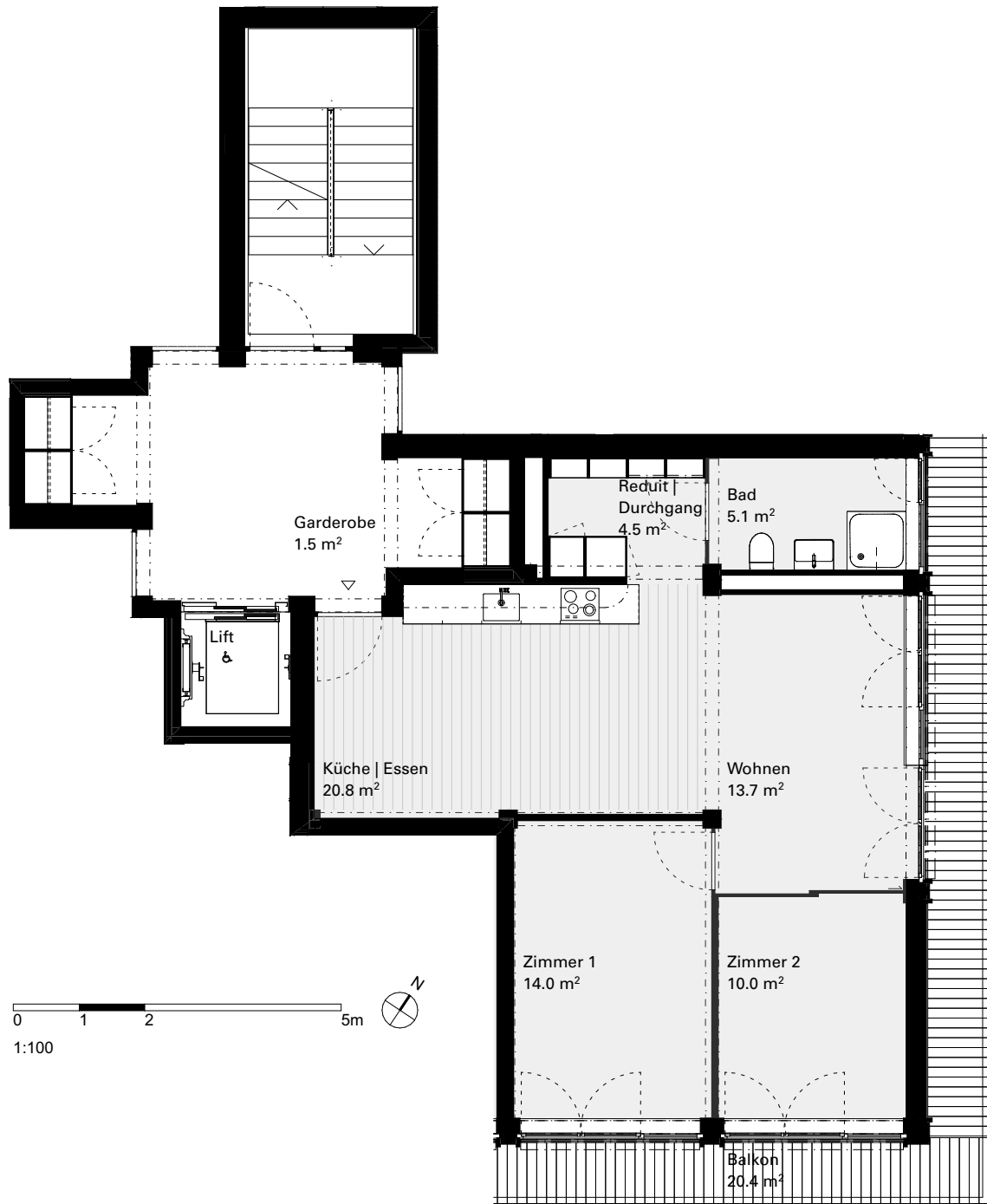
Areal Industriestrasse Luzern

3. Obergeschoss

04_03c

3.5-Zimmer-Wohnung

Nettowoohnfläche 68.1 m²
Aussennutzfläche 20.4 m²
Kellerfläche 7.0 m²



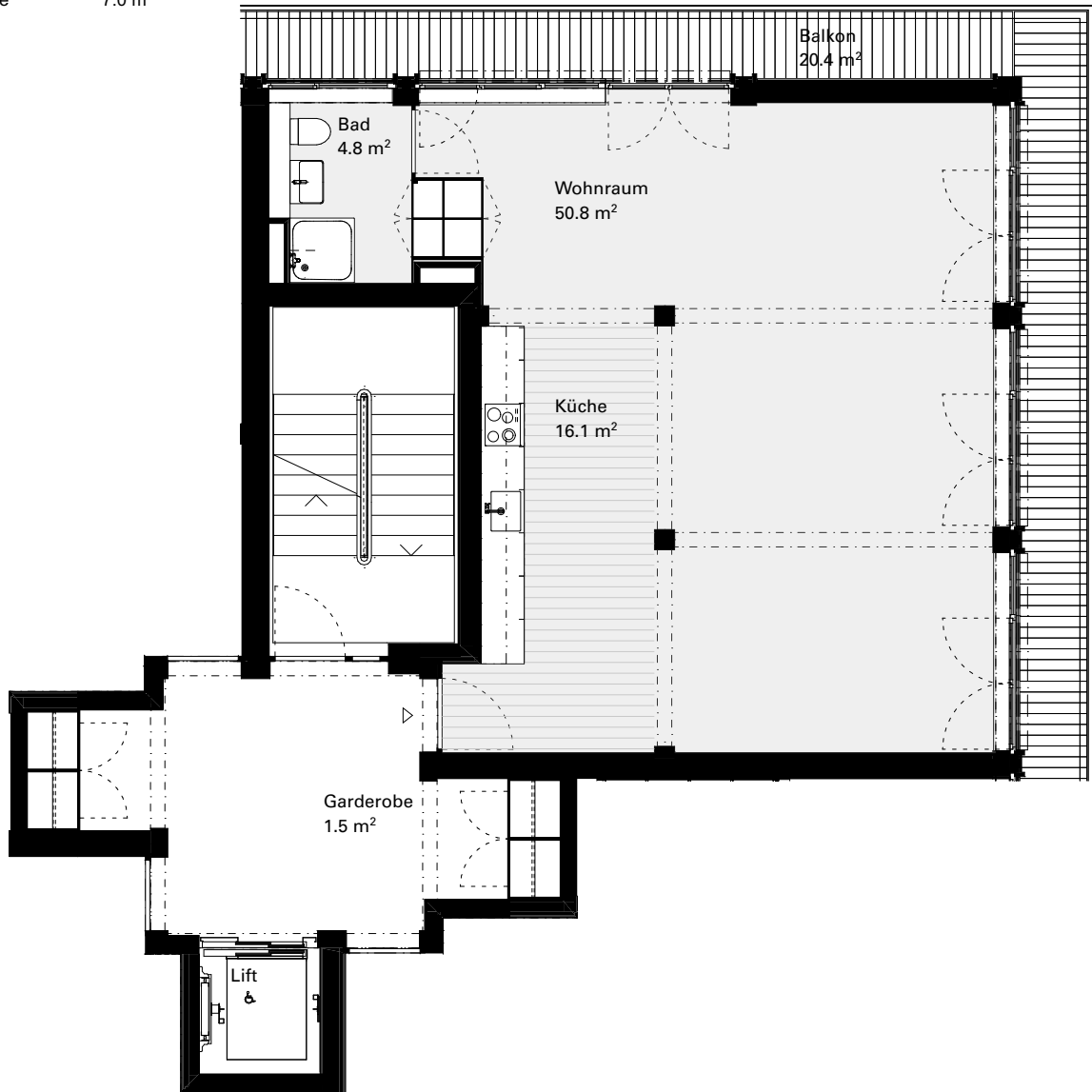
Areal Industriestrasse Luzern

3. Obergeschoss

04_03d

3.5-Zimmer-Wohnung

Nettowoohnfläche 71.7 m²
Aussennutzfläche 20.4 m²
Kellerfläche 7.0 m²



1:100

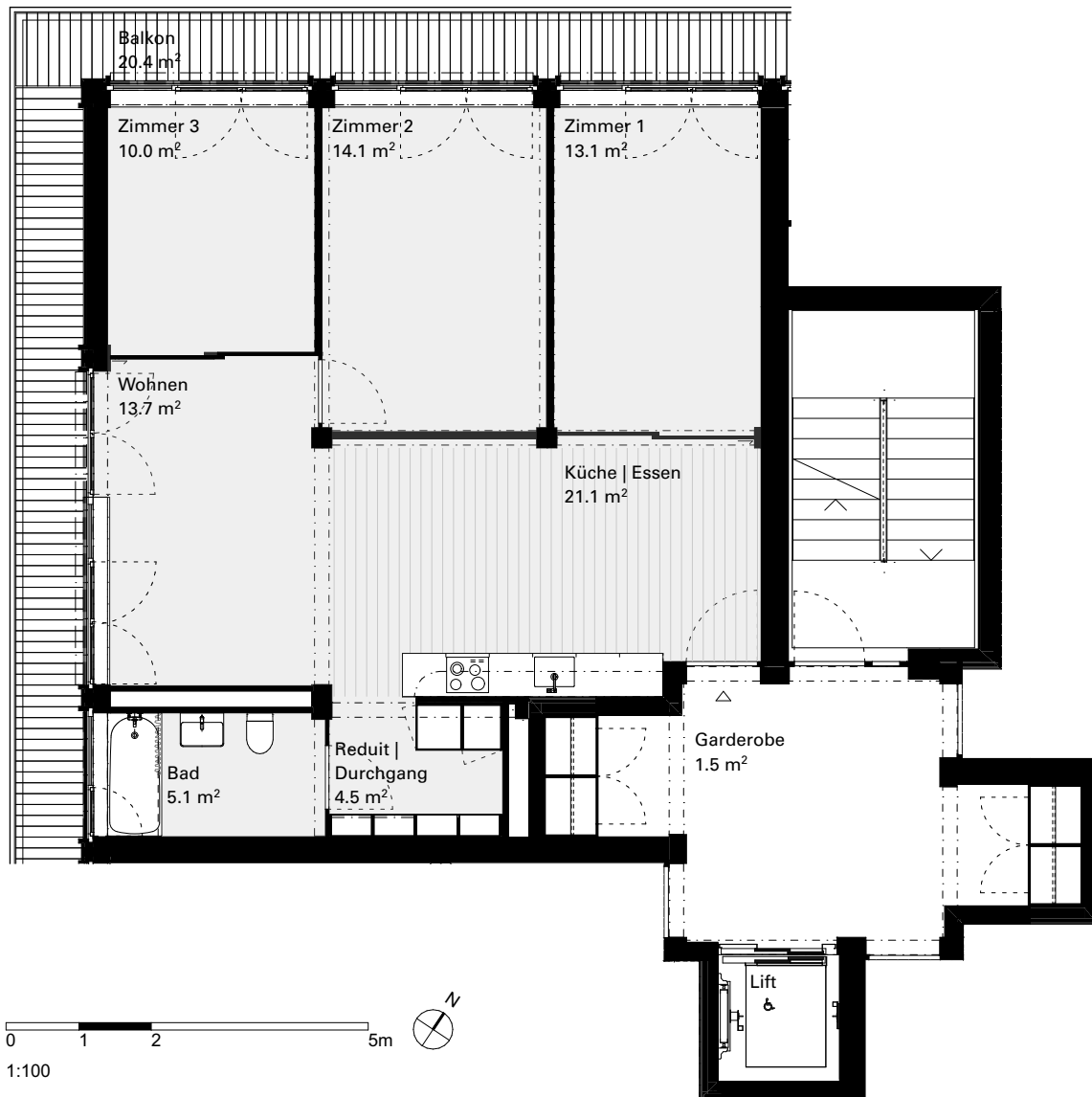
Areal Industriestrasse Luzern

4. Obergeschoss

04_04a

4.5-Zimmer-Wohnung

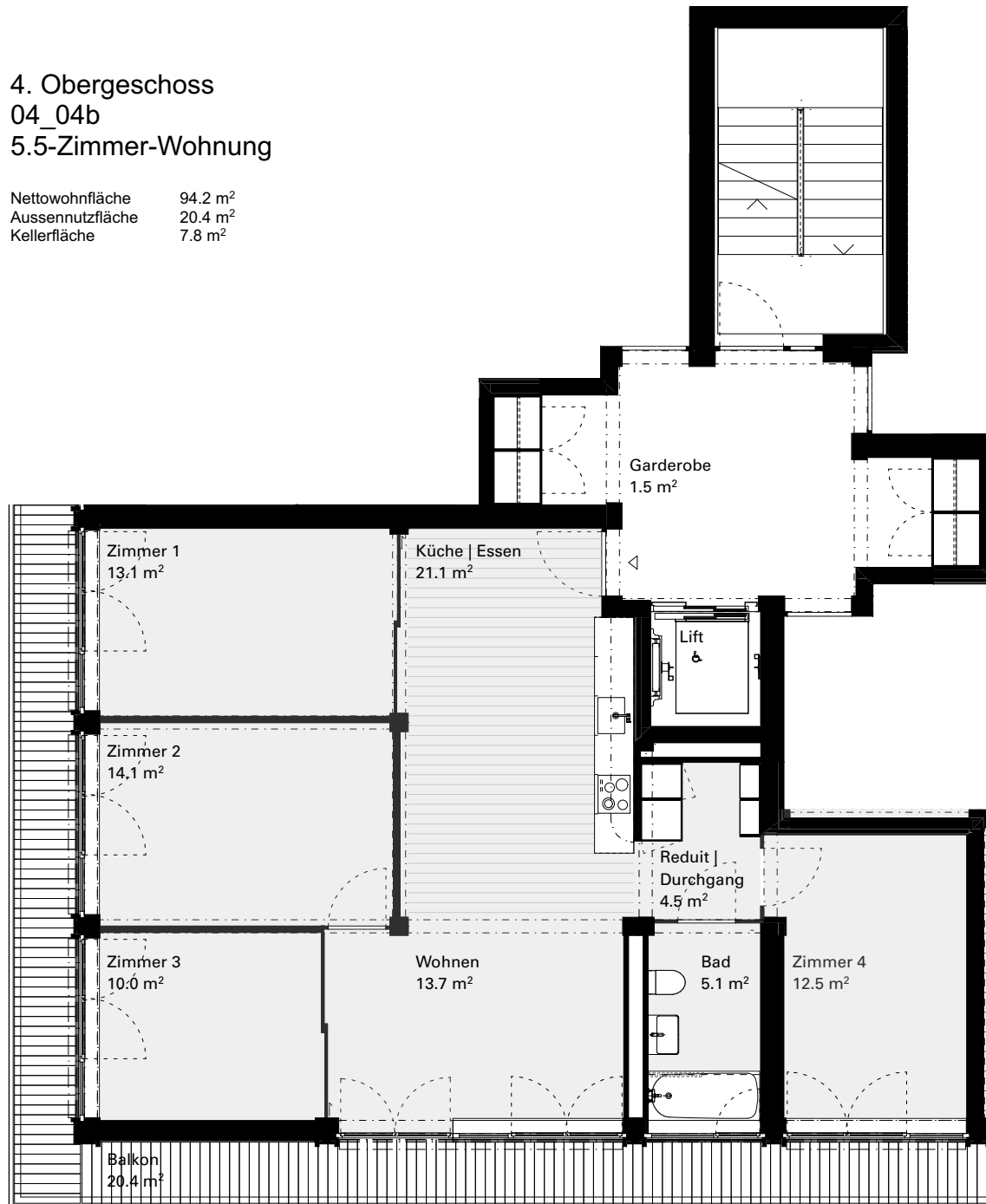
Nettowohnfläche 81.6 m²
Aussennutzfläche 20.4 m²
Kellerfläche 7.1 m²



Areal Industriestrasse Luzern

4. Obergeschoss 04_04b 5.5-Zimmer-Wohnung

Nettowoohnfläche 94.2 m²
Aussennutzfläche 20.4 m²
Kellerfläche 7.8 m²



1:100

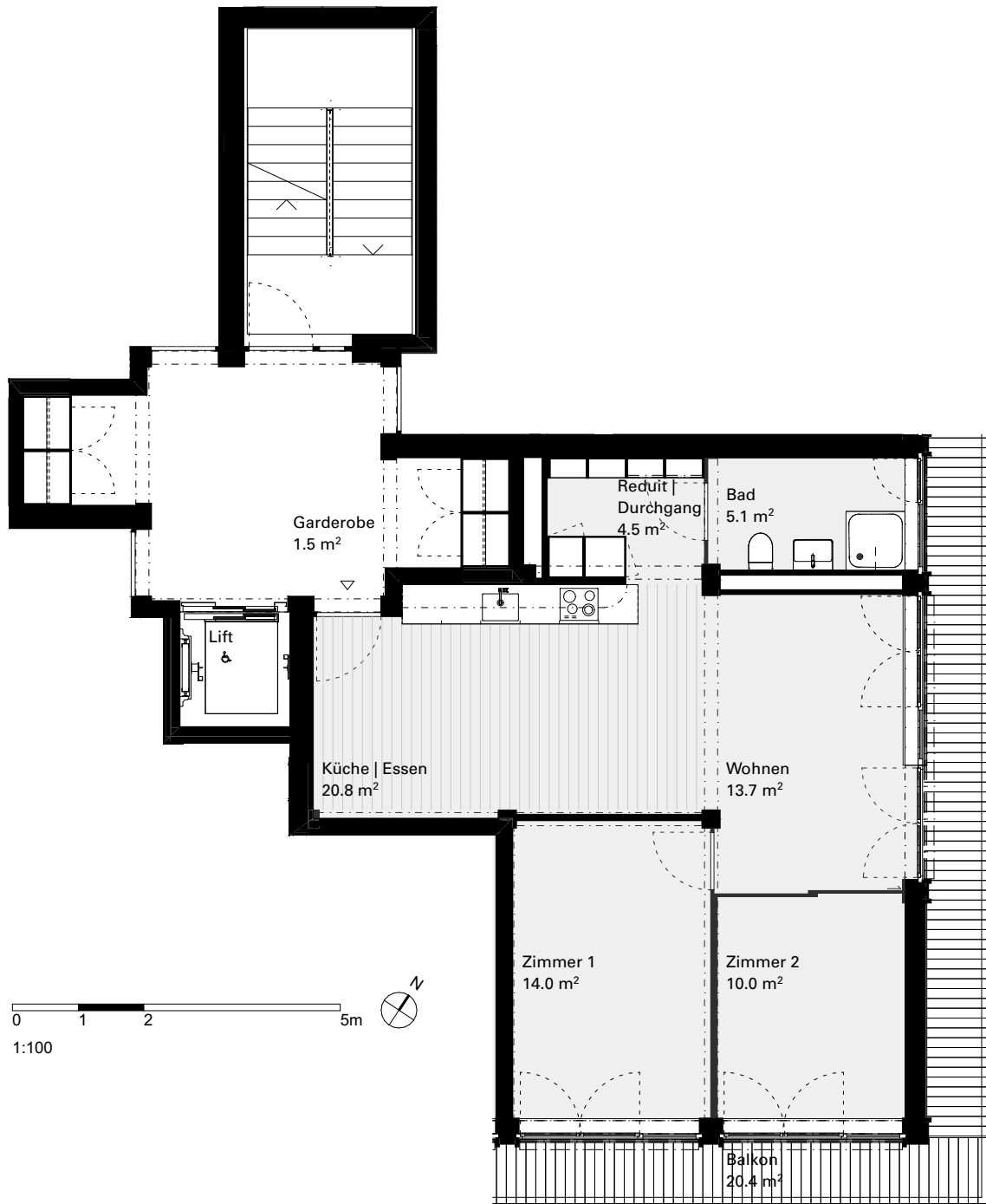
Areal Industriestrasse Luzern

4. Obergeschoss

04_04c

3.5-Zimmer-Wohnung

Nettowoohnfläche 68.1 m²
Aussennutzfläche 20.4 m²
Kellerfläche 7.0 m²



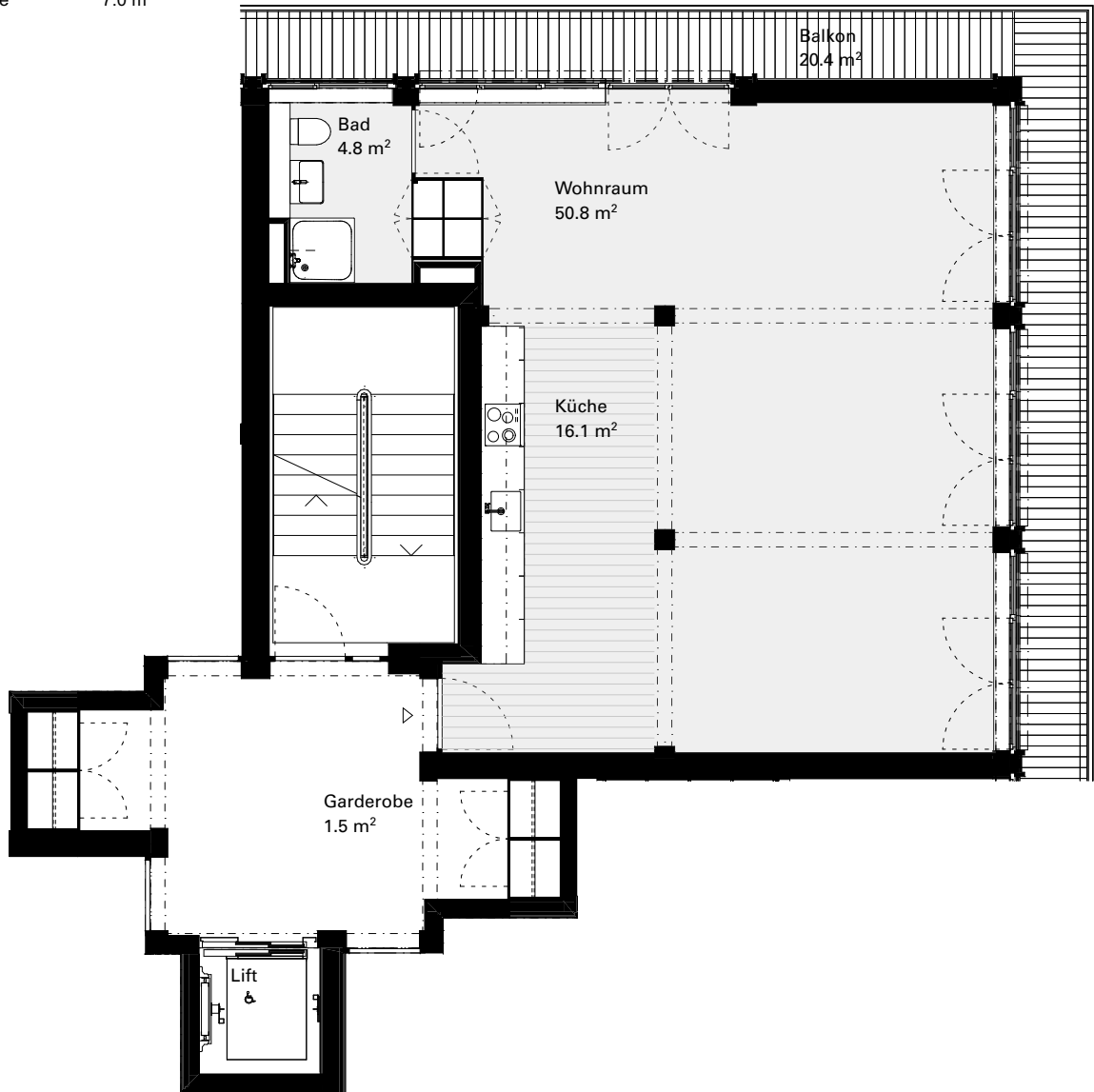
Areal Industriestrasse Luzern

4. Obergeschoss

04_04d

3.5-Zimmer-Wohnung

Nettowoohnfläche 71.7 m²
Aussennutzfläche 20.4 m²
Kellerfläche 7.0 m²



1:100

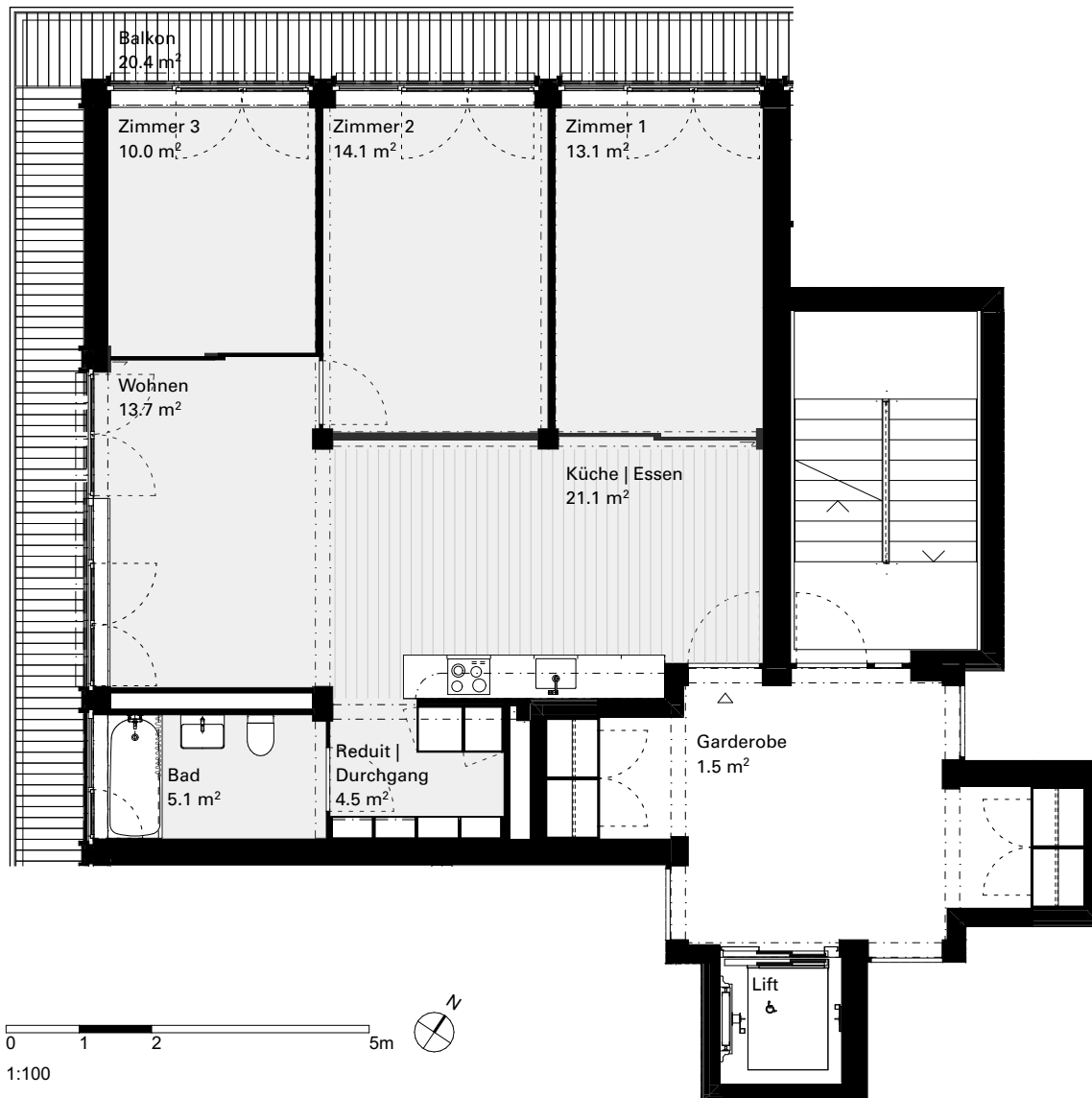
Areal Industriestrasse Luzern

5. Obergeschoss

04_05a

4.5-Zimmer-Wohnung

Nettowoohnfläche 81.6 m²
Aussennutzfläche 20.4 m²
Kellerfläche 7.0 m²



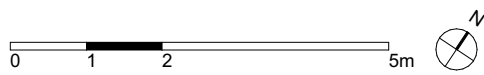
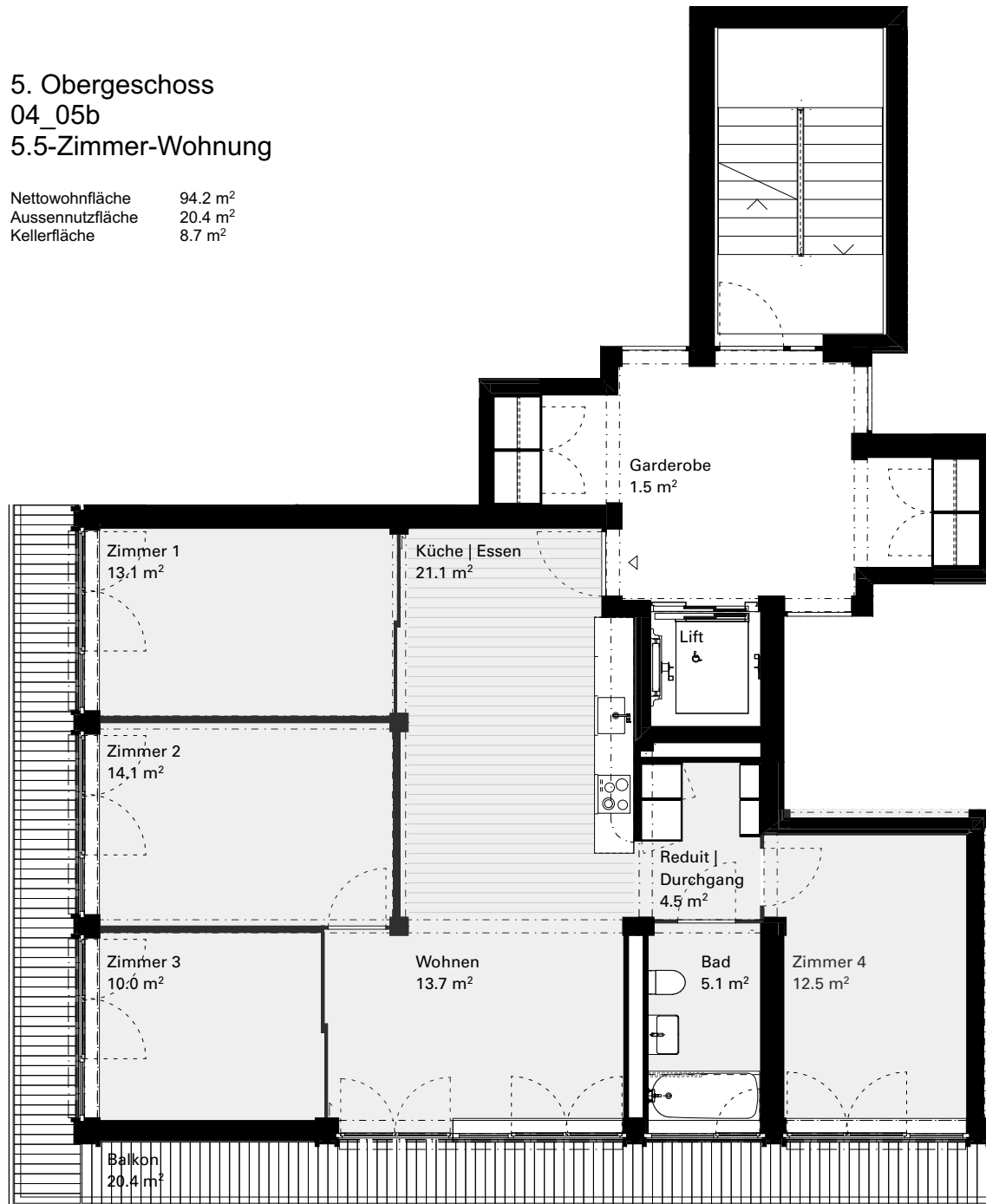
Areal Industriestrasse Luzern

5. Obergeschoss

04_05b

5.5-Zimmer-Wohnung

Nettowoohnfläche 94.2 m²
Aussennutzfläche 20.4 m²
Kellerfläche 8.7 m²



1:100

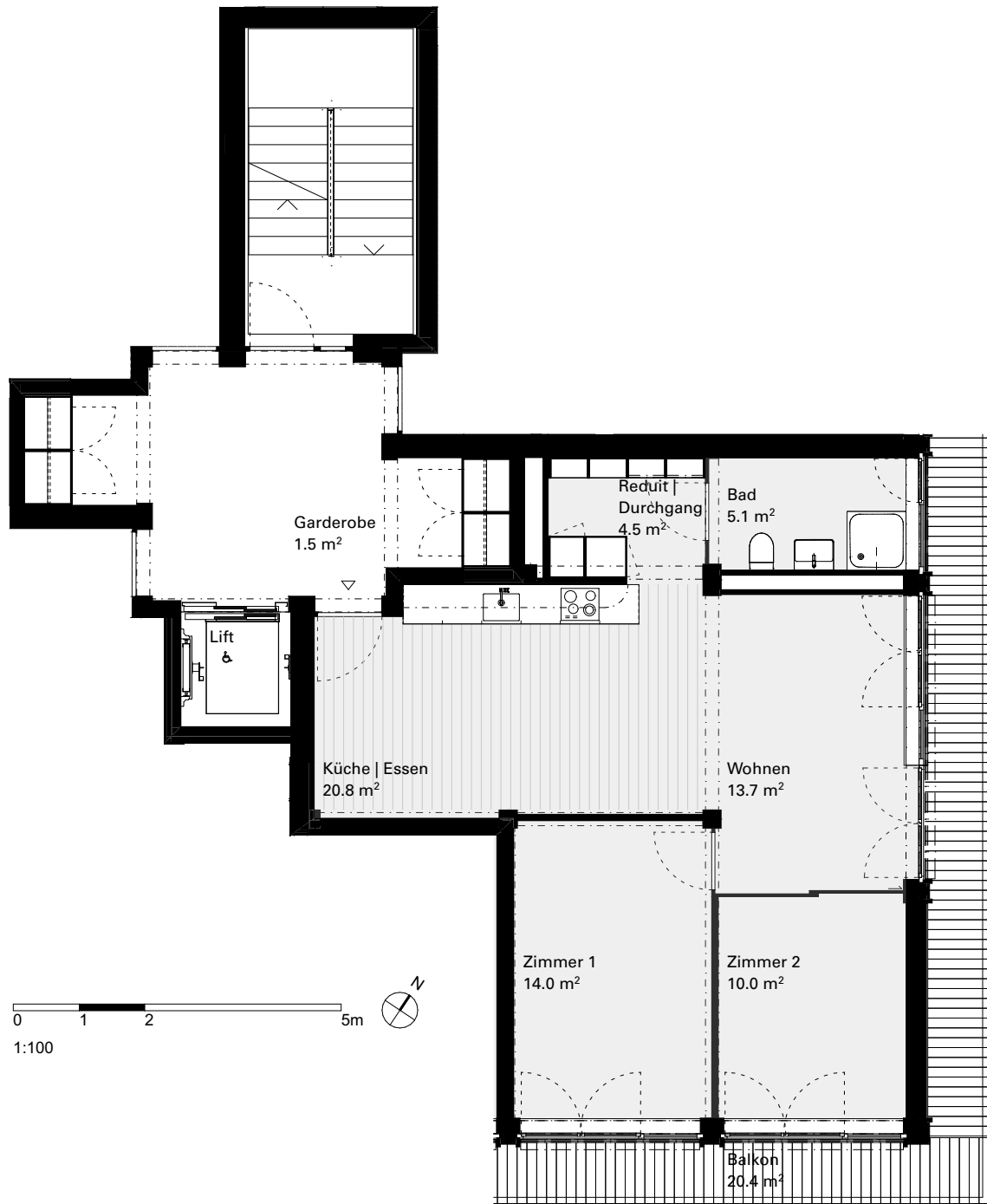
Areal Industriestrasse Luzern

5. Obergeschoss

04_05c

3.5-Zimmer-Wohnung

Nettowohnfläche 68.1 m²
Aussennutzfläche 20.4 m²
Kellerfläche 7.0 m²



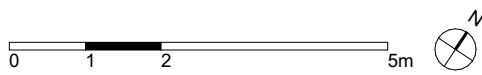
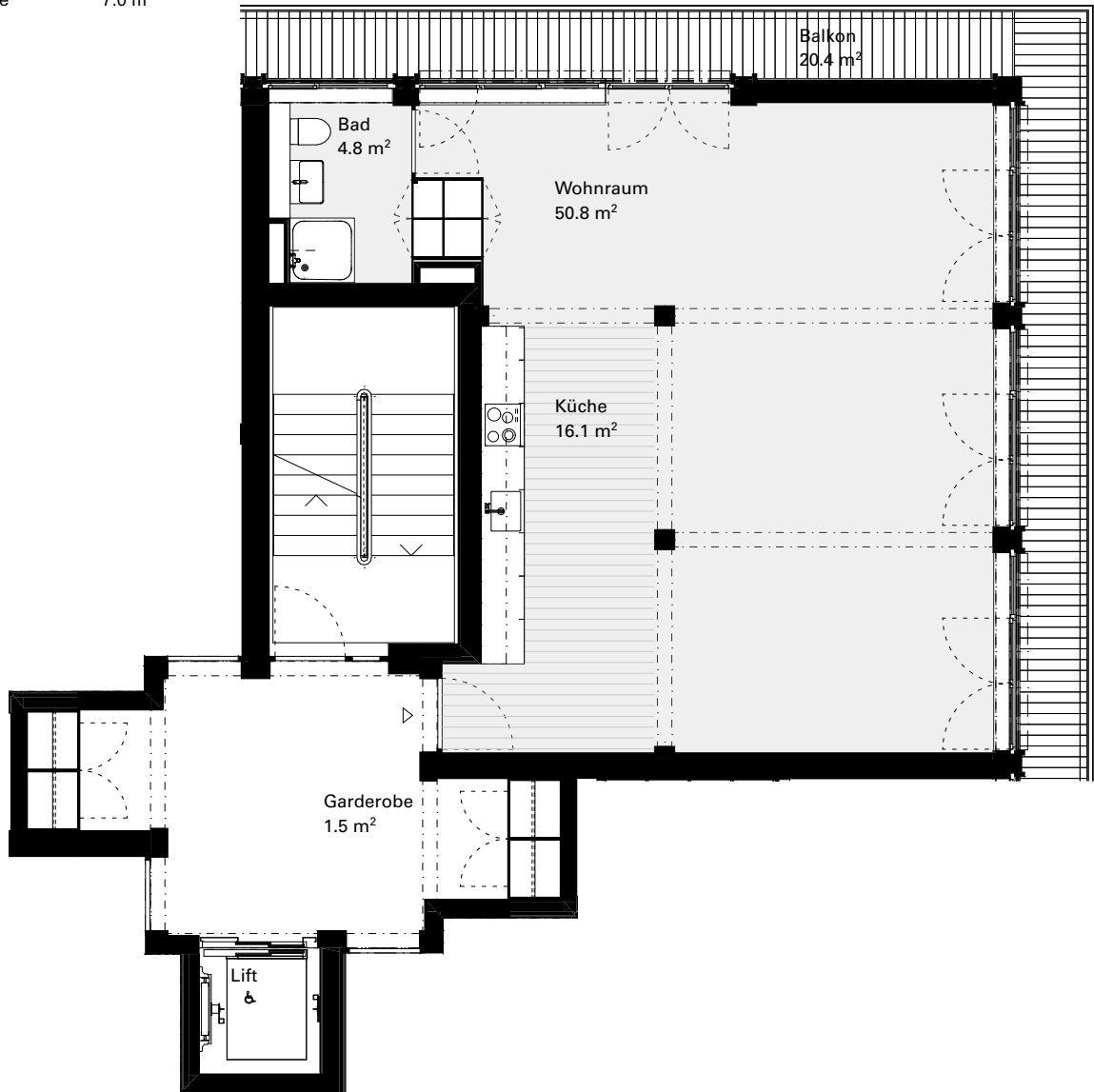
Areal Industriestrasse Luzern

5. Obergeschoss

04_05d

3.5-Zimmer-Wohnung

Nettowohnfläche 71.7 m²
Aussennutzfläche 20.4 m²
Kellerfläche 7.0 m²

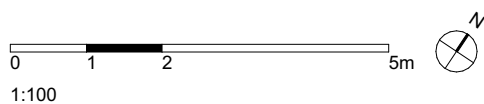
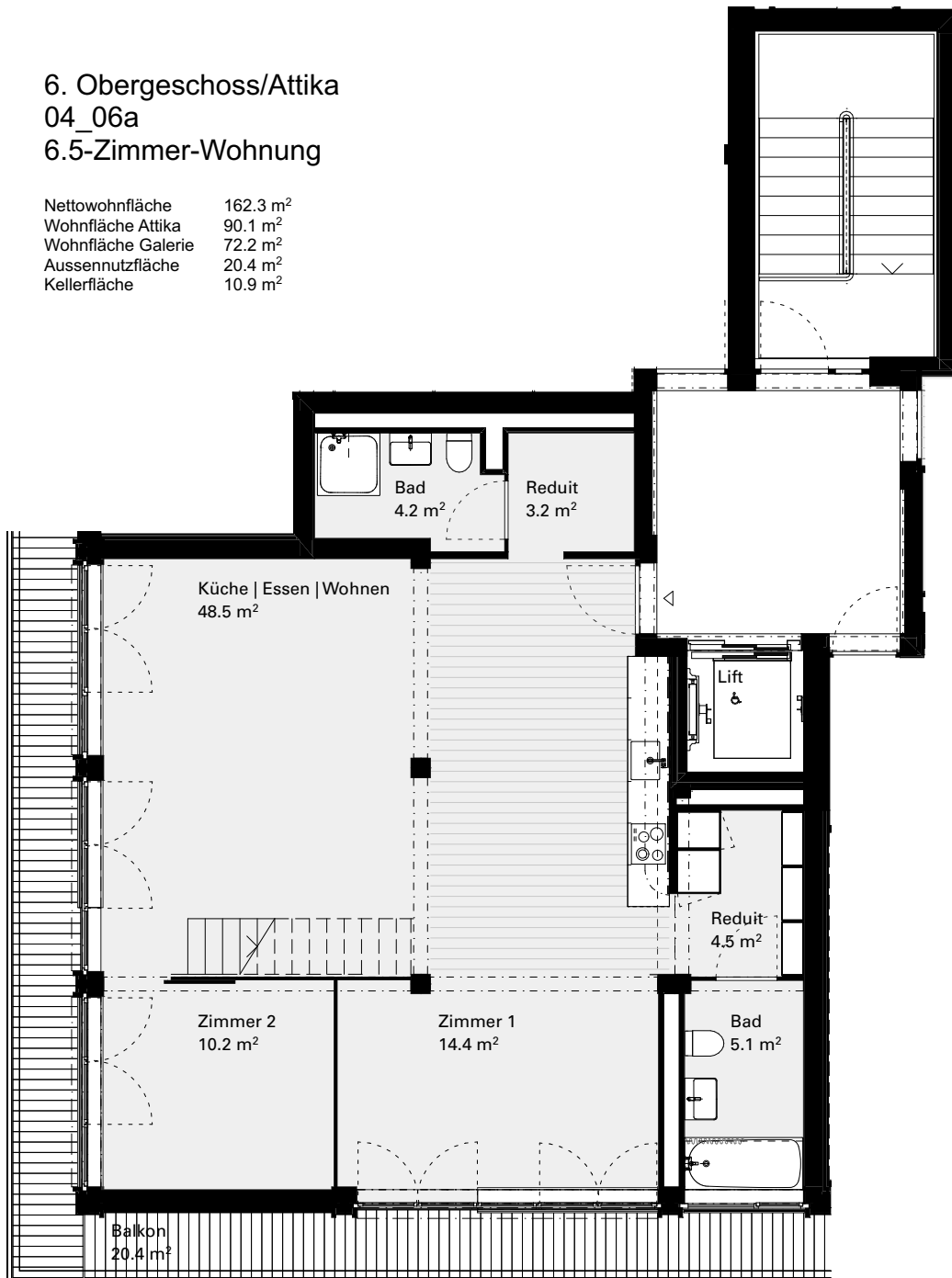


1:100

Areal Industriestrasse Luzern

6. Obergeschoss/Attika 04_06a 6.5-Zimmer-Wohnung

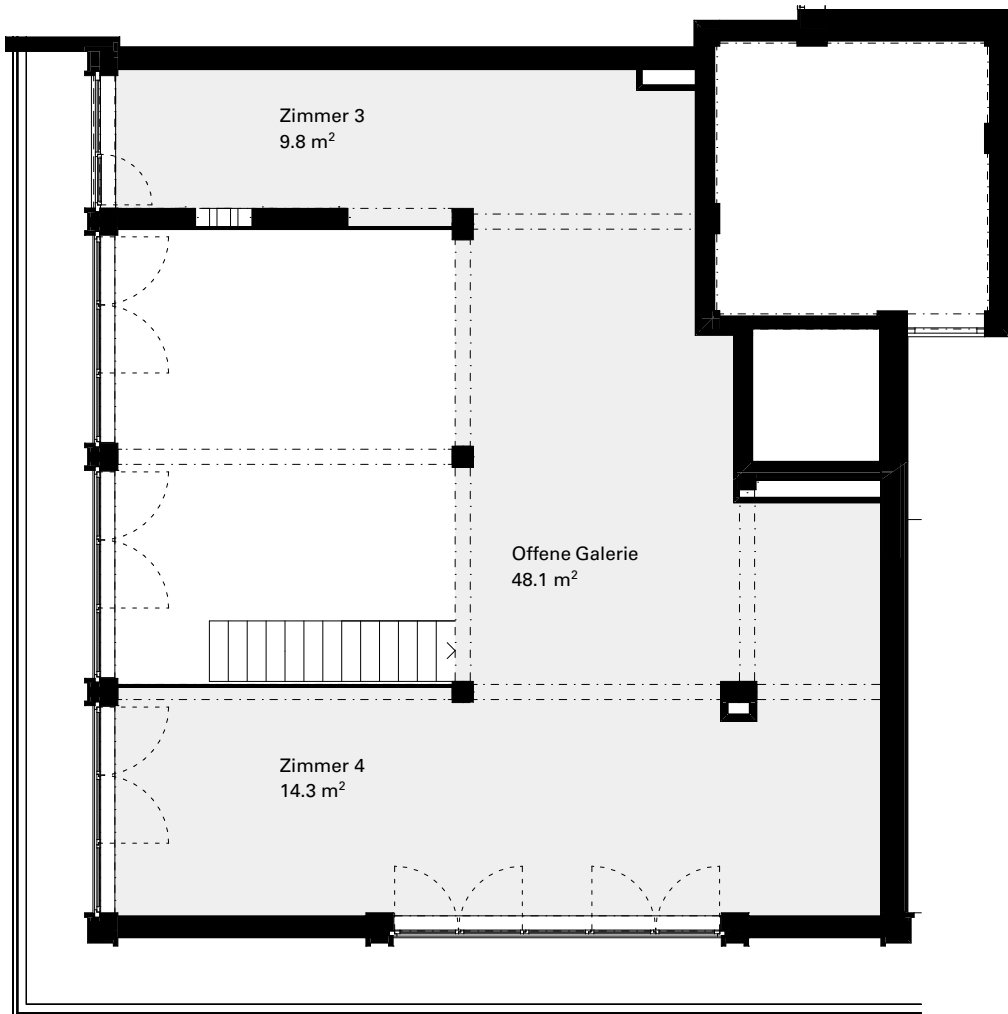
| | |
|--------------------|----------------------|
| Nettowohnfläche | 162.3 m ² |
| Wohnfläche Attika | 90.1 m ² |
| Wohnfläche Galerie | 72.2 m ² |
| Aussennutzfläche | 20.4 m ² |
| Kellerfläche | 10.9 m ² |



Areal Industriestrasse Luzern

6. Obergeschoss/Attika Galerie
04_06a
4.5-Zimmer-Wohnung

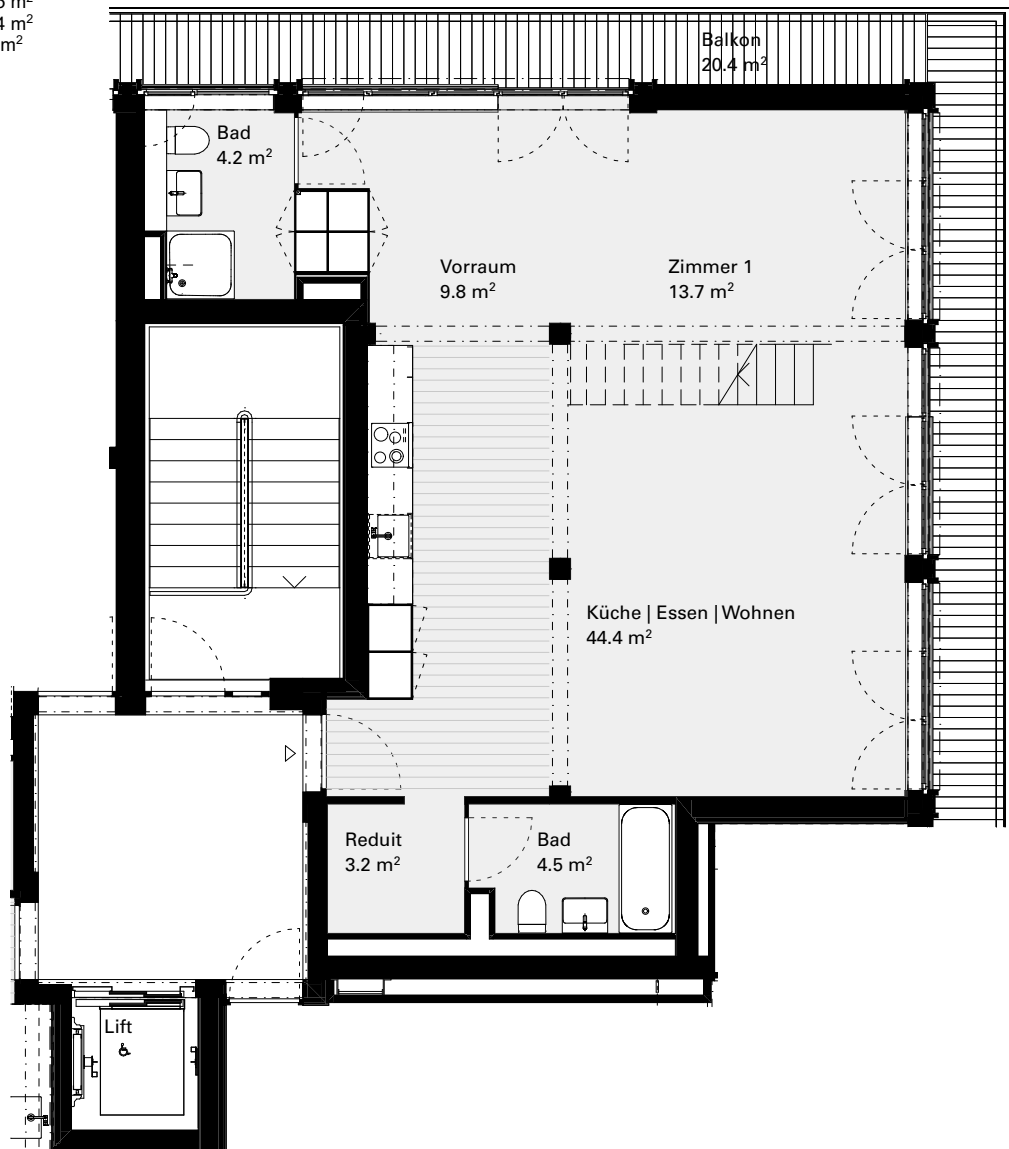
Wohnfläche Galerie 72.2 m²



Areal Industriestrasse Luzern

6. Obergeschoss/Attika 04_06b 5.5-Zimmer-Wohnung

| | |
|--------------------|----------------------|
| Nettowohnfläche | 151.3 m ² |
| Wohnfläche Attika | 79.8 m ² |
| Wohnfläche Galerie | 71.5 m ² |
| Aussennutzfläche | 20.4 m ² |
| Kellerfläche | 9.9 m ² |



1:100

Areal Industriestrasse Luzern

6. Obergeschoss/Attika Galerie

04_06b

5.5-Zimmer-Wohnung

Wohnfläche Galerie 71.5 m²

