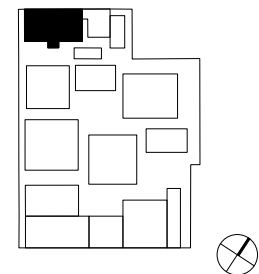
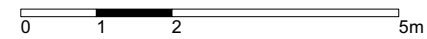
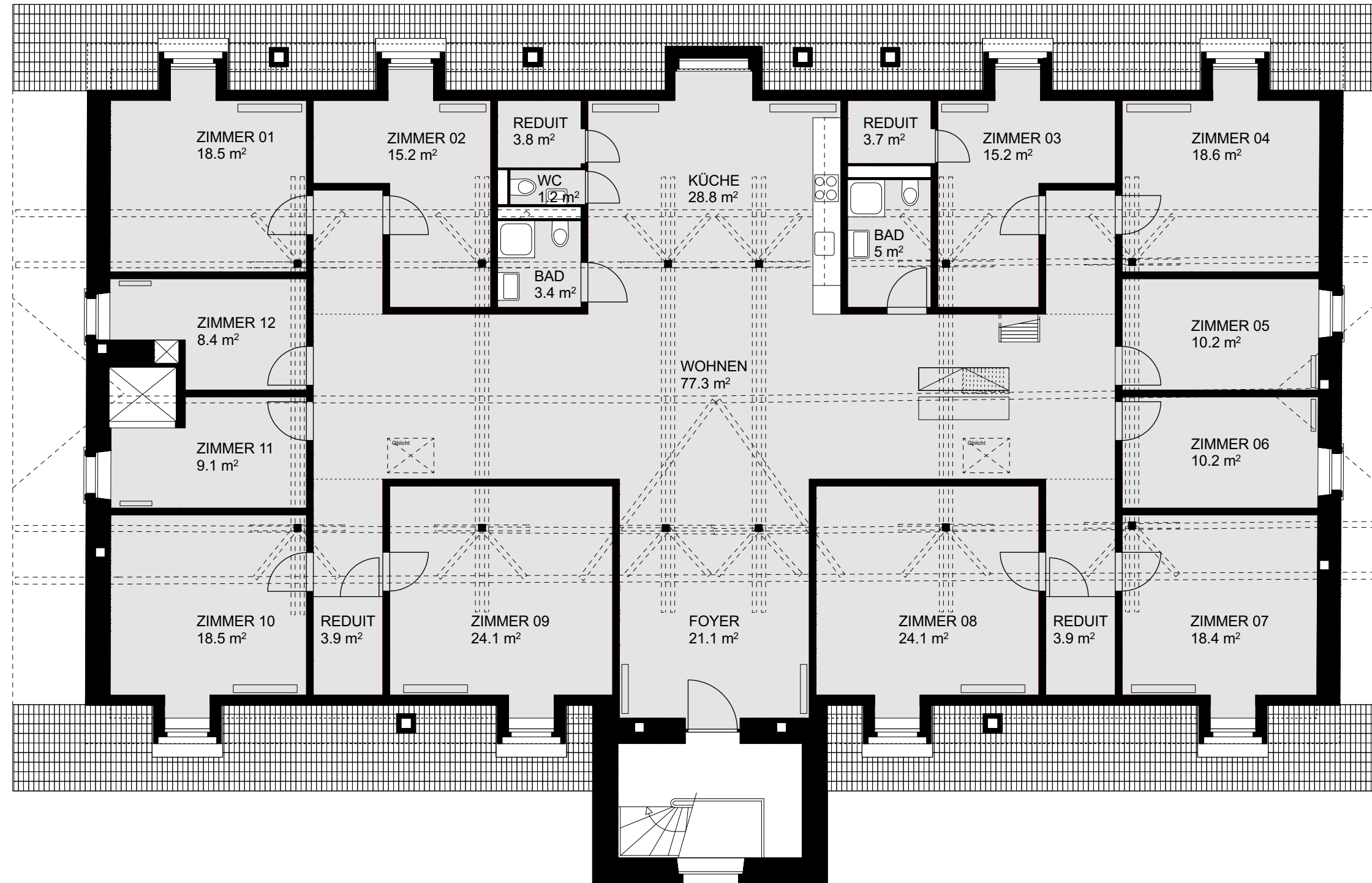


# Areal Industriestrasse Luzern

## Dachgeschoss

### Gross WG

Nettowoohnfläche 342.6 m<sup>2</sup>  
Aussennutzfläche 0 m<sup>2</sup>



# Areal Industriestrasse Luzern

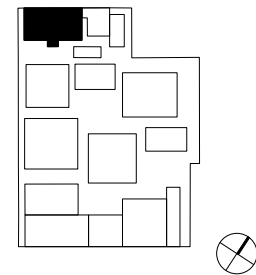
## 1. Obergeschoss

### Gross WG

Nettowoohnfläche 343.7 m<sup>2</sup>  
Aussennutzfläche 2.1 m<sup>2</sup>



0 1 2 5m



# Areal Industriestrasse Luzern

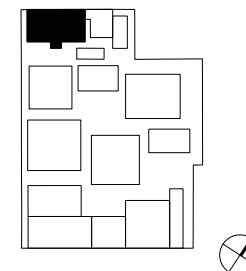
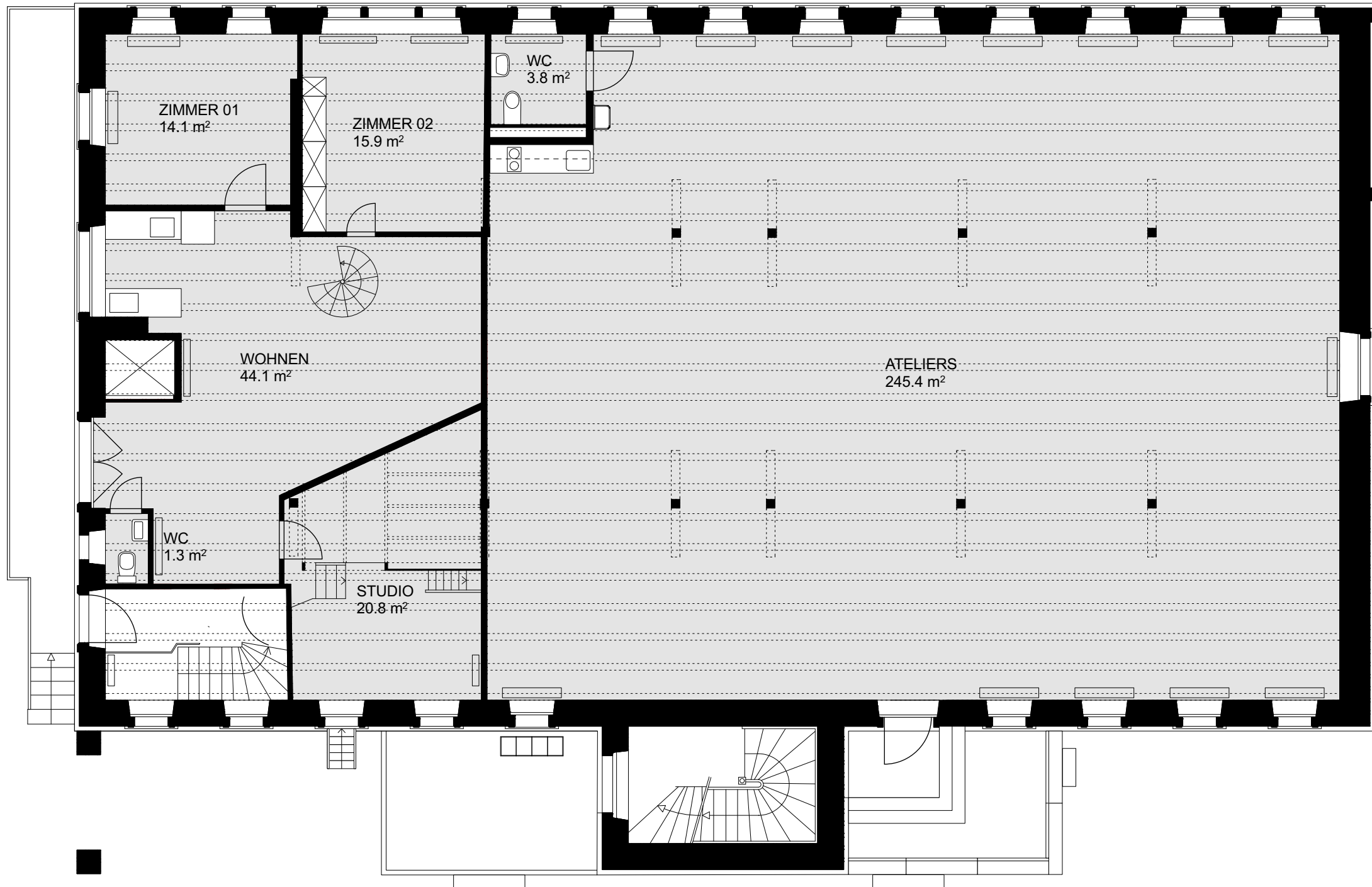
## Hochparterre

### Wohnen

Nettowoohnfläche 96.3 m<sup>2</sup>  
Aussennutzfläche 0 m<sup>2</sup>

### Gewerbe

Nettowoohnfläche 249.2 m<sup>2</sup>  
Aussennutzfläche 0 m<sup>2</sup>



Untergeschoss

Nettofläche 345.5 m<sup>2</sup>  
Aussennutzfläche 0 m<sup>2</sup>

