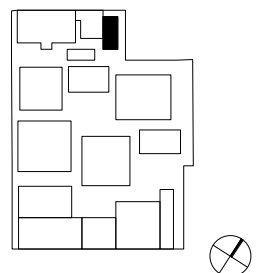
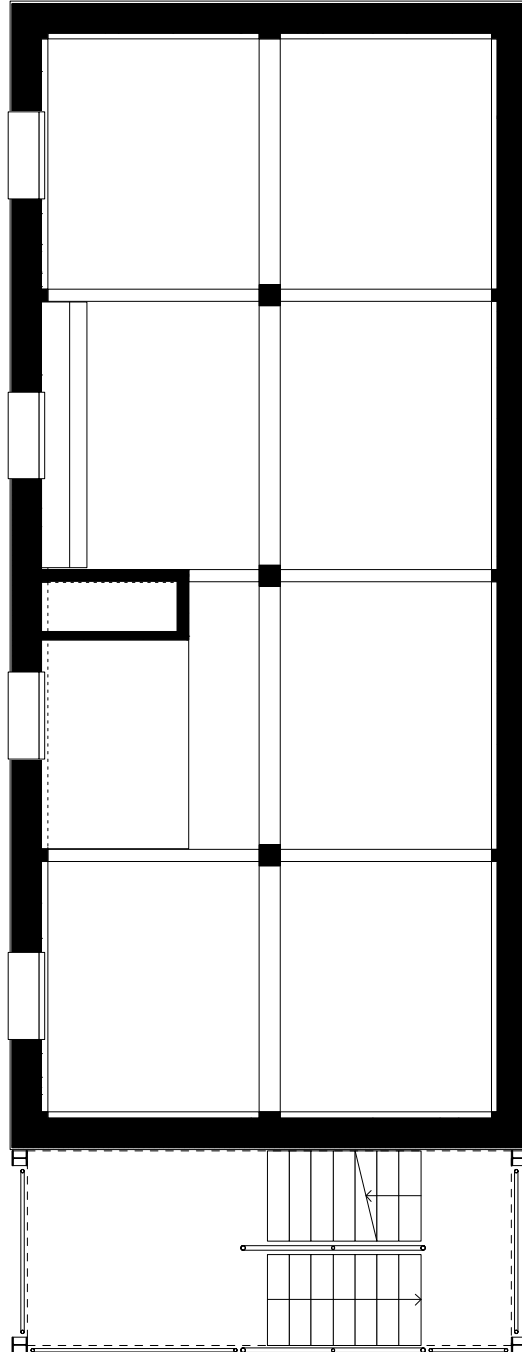


Areal Industriestrasse Luzern

3. OG Galeriegeschoss

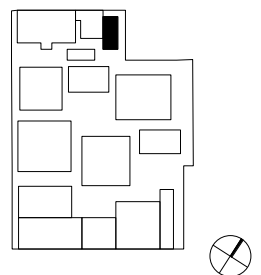
Nettowoohnfläche 0 m²
Aussennutzfläche 0 m²



Areal Industriestrasse Luzern

3. OG Hallenwohnen

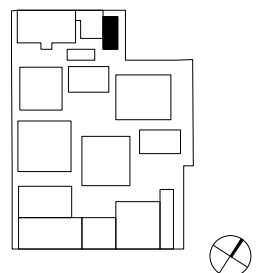
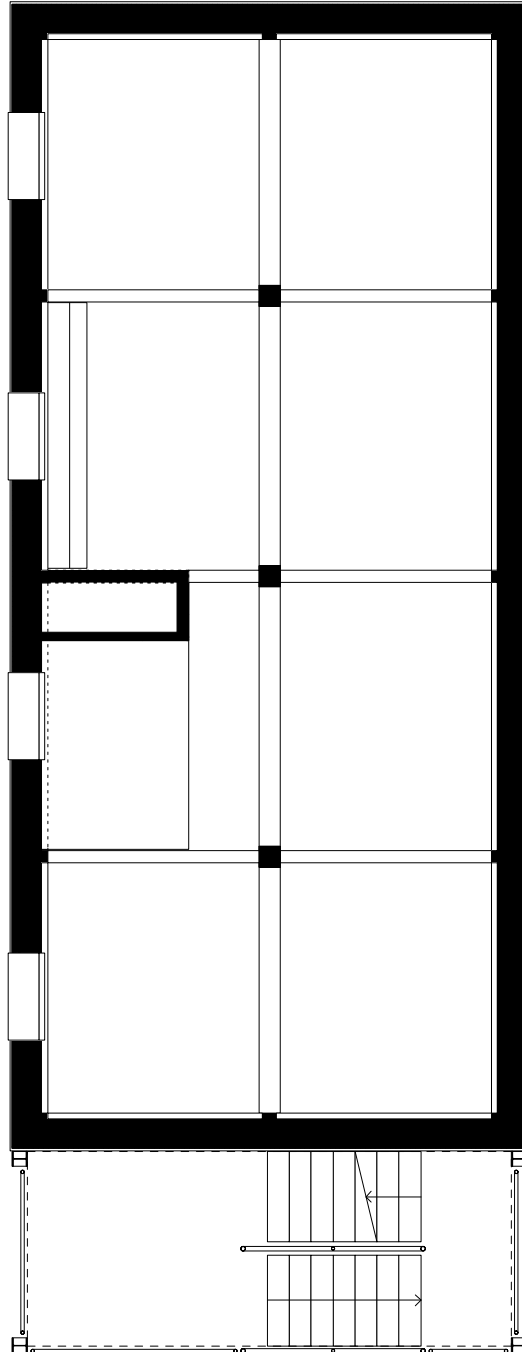
Nettowohnfläche 83.4 m²
Aussennutzfläche 0 m²



Areal Industriestrasse Luzern

2. OG Galeriegeschoss

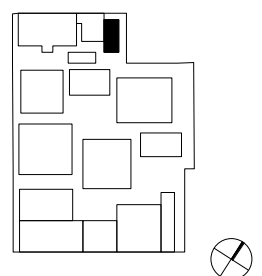
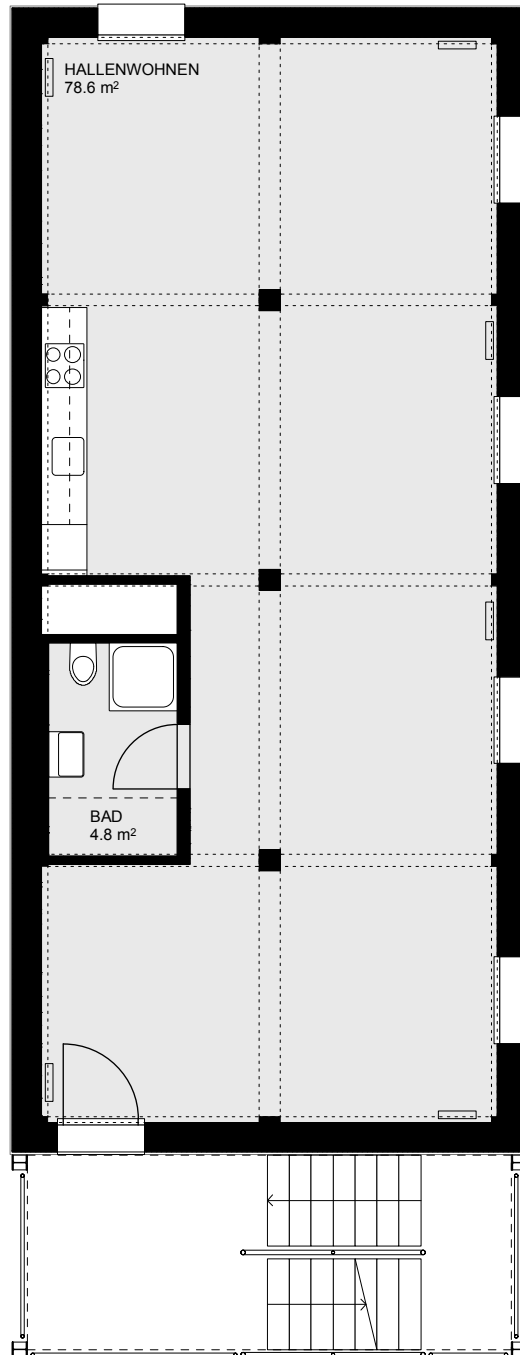
Nettowohnfläche 0 m²
Aussennutzfläche 0 m²



Areal Industriestrasse Luzern

2. OG Hallenwohnen

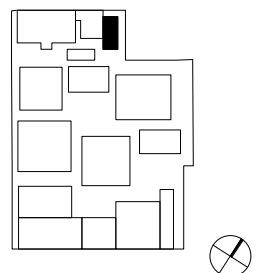
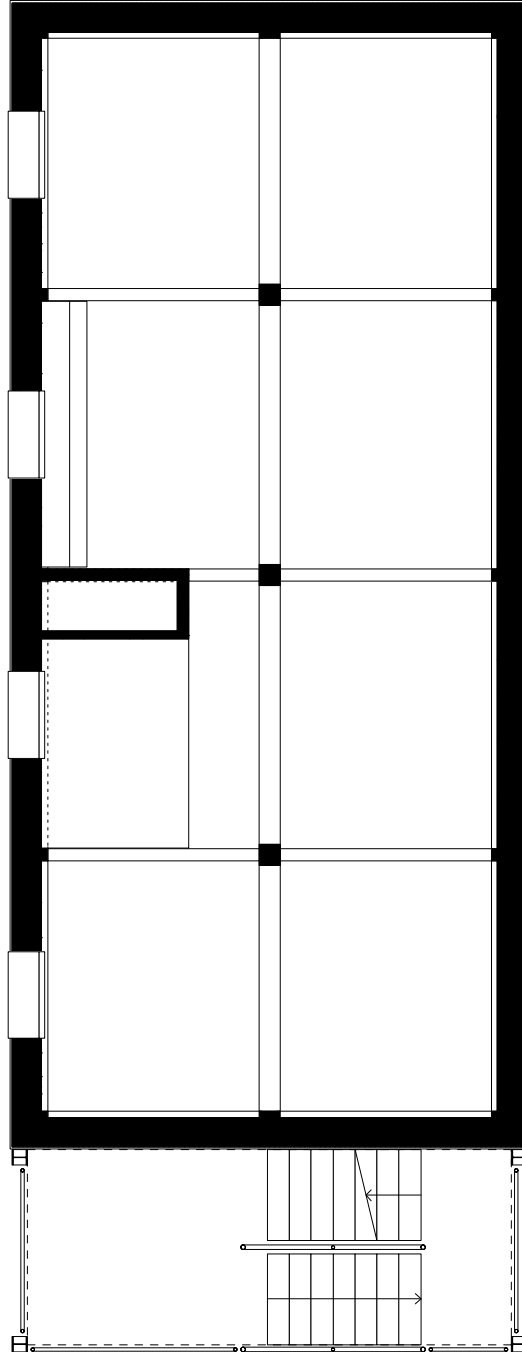
Nettowohnfläche 83.4 m²
Aussennutzfläche 0 m²



Areal Industriestrasse Luzern

1. OG Galeriegeschoss

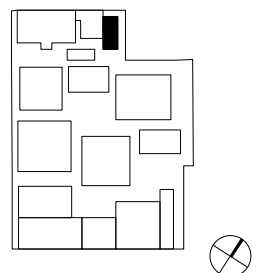
Nettowoohnfläche 0 m²
Aussennutzfläche 0 m²



Areal Industriestrasse Luzern

1. OG Hallenwohnen

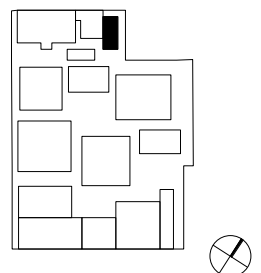
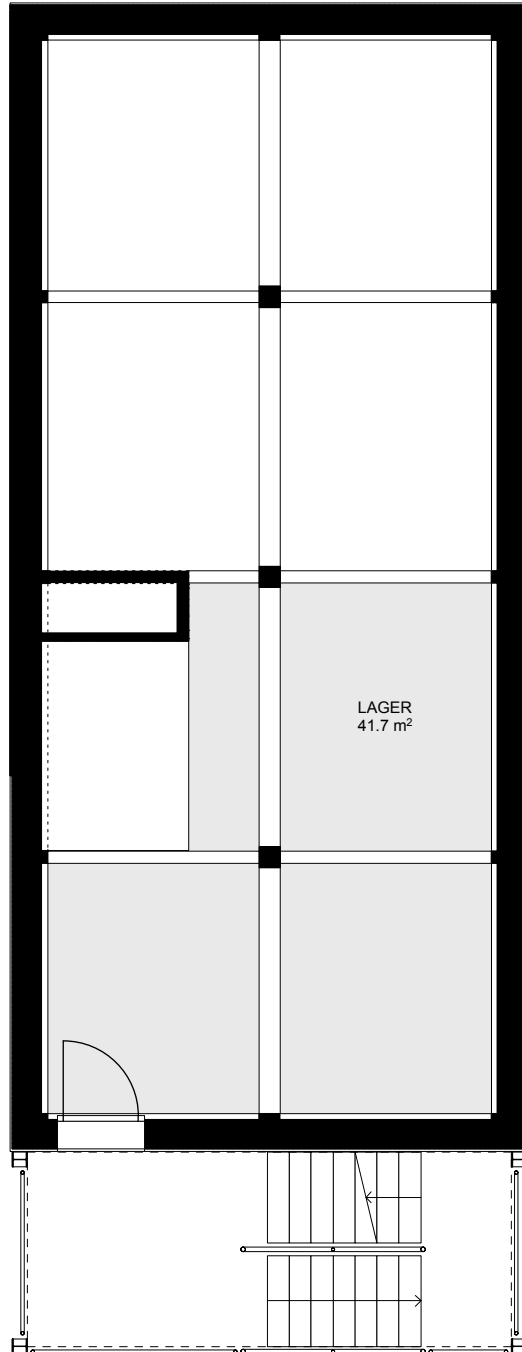
Nettowohnfläche 83.4 m²
Aussennutzfläche 0 m²



Areal Industriestrasse Luzern

EG Galeriegeschoss

Gewerbefläche 41.7 m²
Aussennutzfläche 0 m²



Areal Industriestrasse Luzern

Gewerbe

Gewerbefläche 83.4 m²
Aussennutzfläche 0 m²

